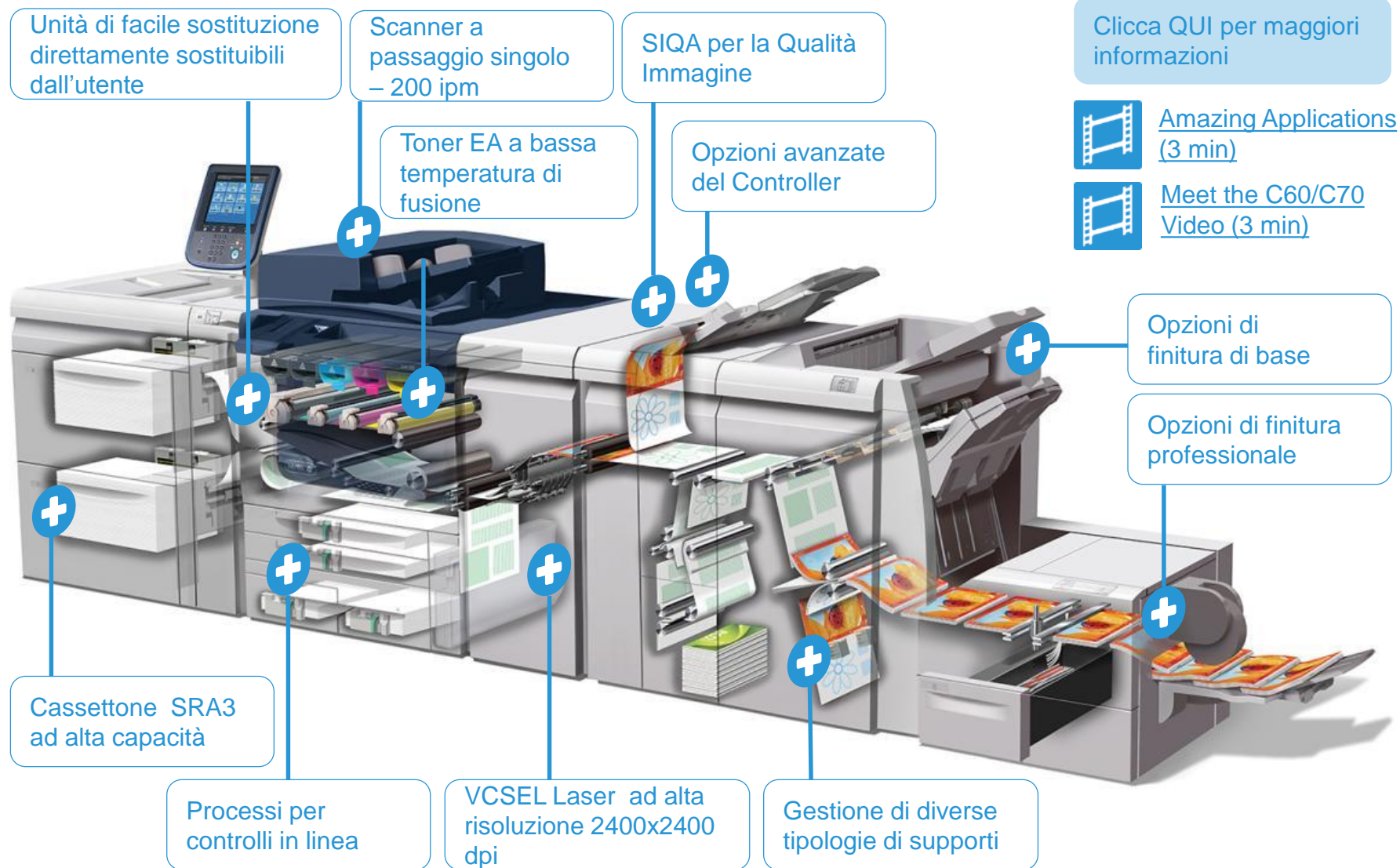


Guida alle principali tecnologie di Xerox® Colour C60/C70



Clicca su ciascun componente per maggiori informazioni

Controllo Totale. Affidabilità ai massimi livelli

Certificati per garantire la massima affidabilità

Xerox® Smart Kit® Customer Replaceable Units

Tutti i componenti sono stati ingegnerizzati per essere facilmente sostituiti dall'utente.

Smart eSolutions, Xerox® MeterAssistant®, Xerox® SuppliesAssistant® e Xerox® MaintenanceAssistant

Invio automatico al supporto Xerox, semplificazione della fatturazione e gestione delle spedizioni dei materiali di consumo

Profili allineamento carta

- Creazione, archiviazione, gestione dei profili carta.
- SIQA (Simple Image Quality Adjustment) gli utenti possono regolare l'allineamento e la densità.

Smart Kit Customer Replaceable Units-

Fusore



Tamburi



Toner e vaschetta di recupero



Corotron



Profili per l'allineamento



Scansione a colori passaggio singolo

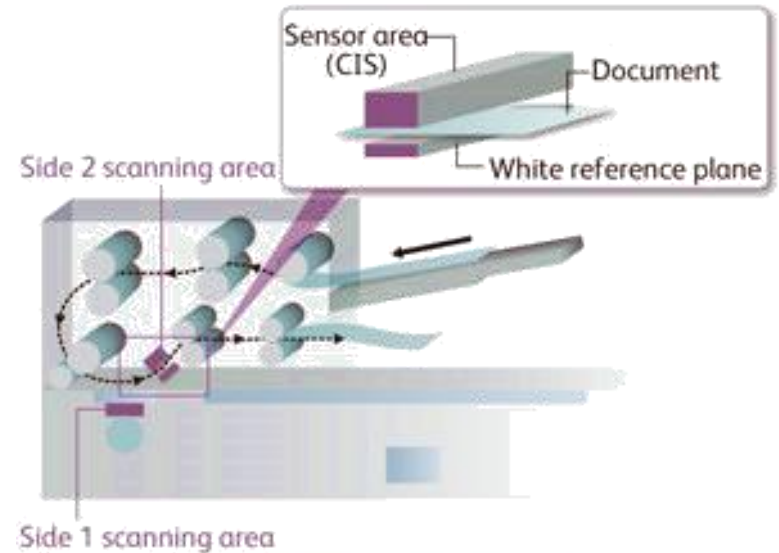
200 impressioni al minuto

Quale tecnologia consente una scansione così veloce in fronte/retro?

Si tratta della : “Hybrid Shading Correction Technology”. La scansione del retro del foglio avviene mediante un Sensore Immagini a Contatto (CIS).

Prima di eseguire la scansione lo scanner prende dei riferimenti per eseguire in automatico e velocemente il processo di scansione.

Le funzionalità standard includono:
Visualizzazione anteprime
Scan to USB
Scansione di rete
Scan to PC
PDF ricercabile



Simple Image Quality Adjustment (SIQA)

Maggior controllo. Risultati Superlativi.

- Sistema per allineamento fronte e retro e gestione densità colori
- Combina efficacia e semplicità di utilizzo per garantire una qualità costante nel tempo
- Garantisce l'accuratezza dei colori da bordo a bordo pagina dopo pagina



[Density Adjustment Video \(SIQA\) 1 min](#)

[Registration Adjustment Video \(SIQA\) 1 min.](#)



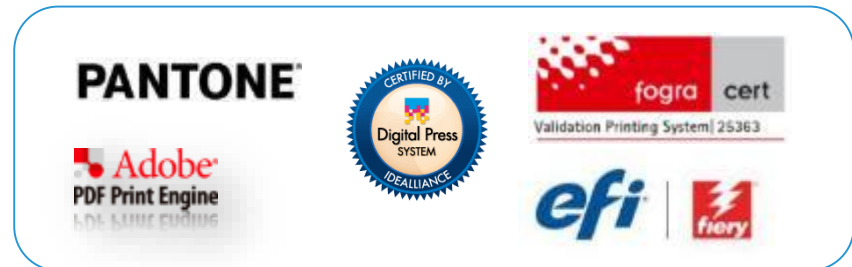
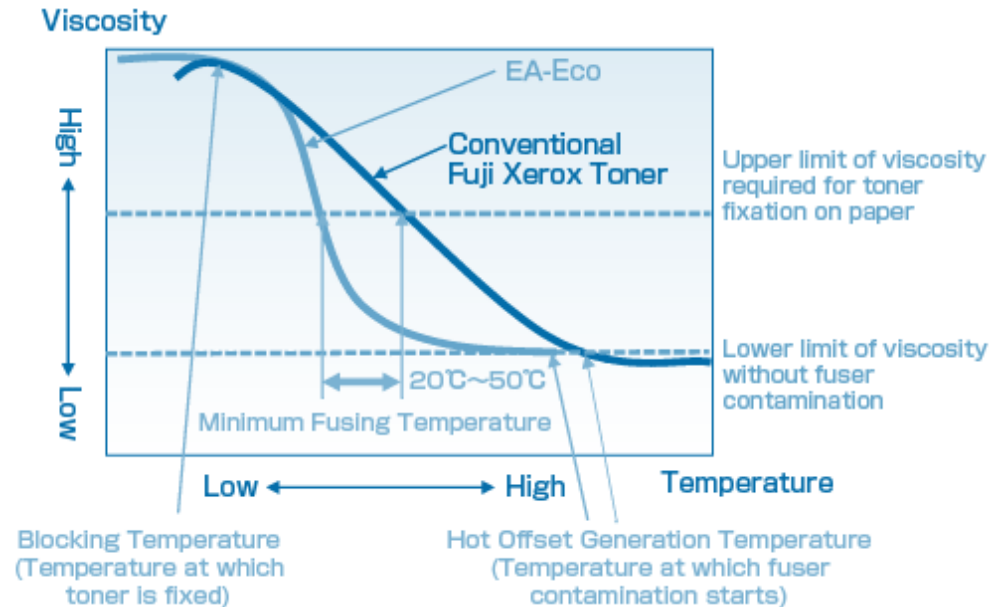
Emulsion Aggregation Toner

Eccezionale qualità di stampa

EA Toner è un toner chimico preparato con un processo di emulsione ed aggregazione, le particelle di toner hanno forme e dimensioni molto simili fra loro.

Il toner EA Xerox® a bassa temperatura di fusione garantisce una perfetta fusione delle particelle di toner garantendo significativi risparmi in termini di consumi elettrici.

Questa tecnologia permette di ampliare la gamma delle carte macchinabili includendo carte con poliestere, vinile, etichette, e supporti difficili a base di lino.



Alimentatori carta ad alta capacità

Aumenta la capacità carta quando ne hai bisogno.

Singolo o Doppio – capacità carta
rispettivamente di 2.000 fogli o 4.000 fogli.

Uno stabilizzatore della carta minimizza i problemi di fuori squadra della carta, 4 getti di aria compressa migliorano l'alimentazione della carta e l'affidabilità quando si passa da una tipologia di supporto ad un'altra. Infine un sistema a rulli frizionati riduce i rischi di inceppamento carta.

Formati carta fino a 330 x 488 mm
Grammatura carta da 64 gsm non patinata o
106 gsm patinata fino a 300 gsm , auto duplex
fino a 300 gsm per tutte le tipologie di carta.

Principali Novità: gestione supporti pesanti , rulli alimentazione carta direttamente sostituibili dall'utente, alimentazione buste e piccoli supporti.



Tecnologia VCSEL ROS

Incredibili dettagli - Sempre

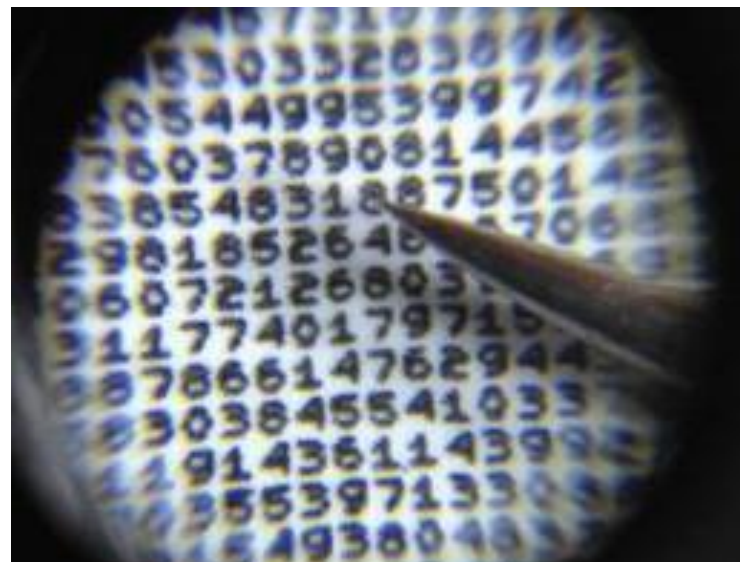
Una tecnologia di proprietà Xerox–Vertical-Cavity Surface-Emitting Laser diode (VCSEL)– permette di controllare ben 32 raggi laser ottenendo così una risoluzione di 2400 x 2400 dpi reali.

Questa tecnologia garantisce la stampa di caratteri molto piccoli, linee sottili e gradazioni di grigi che rendono la stampa di qualità superiore rispetto alla stampa offset .

VCSEL è l'acronimo di **V**ertical-**C**avity **S**urface-**E**mitting **L**aser diode .

[Read more](#) approfondisci la tua conoscenza della tecnologia VCSEL-

[Read more](#) approfondisci la tua conoscenza della Image Registration Control Technology (IReCT)



Stampante Xerox® C60/C70 :
stampa font Xerox® MicroFont 0.6
punti qui messi a confronto con
uno spillo

Abbiamo abbinato una risoluzione di stampa al top della classe (2400 x 2400 dpi) e le proprietà esclusive del toner Eacon tecnologia di fusione a bassissima temperatura.



Processi per controlli continui

Automatici. Ripetitivi. Accurati.

I processi per i controlli continui vengono gestiti sulla C60/C70 in automatico in fase di pre e post stampa e durante il processo stesso di stampa

Il controllo di processo “ProCon” è un processo on line durante il quale delle patches CMYK vengono stampate sulla IBT (Intermediate Belt Transfer) e lette da sensori durante il processo di stampa. Il numero di patches e la frequenza di stampa è ottimizzato in funzione alla qualità di stampa richiesta e alla velocità.

L'utente viene informato quando si attiva automaticamente il processo di “Aggiustamento qualità immagine” con un messaggio sulla Interfaccia utente.



Sensore per Aggiustamenti Automatici: (TRC)

- 13%,30%,45%,60%,75%, 100% patches per CMY
- 15%,30%,50%, 100% patches per il nero

Real Time Run Control Patches

Si attivano automaticamente:

Al cambiare delle condizioni di temperatura e umidità,

Durante un periodo di inattività di 4 ore dalla accensione della C60/70,

Quando viene aperta e poi chiusa l'area del fusore,

Quando si cambia tipologia carta da patinata a non patinata e viceversa

Durante il processo di stampa (senza fermo macchina)

- Due diverse patches (C e K, Y e M) vengono lette da dei sensori che verificano e d effettuano eventuali correzioni sul :
 - 75% patch per colore (devbias)
 - 50% patch del Nero (devbias)



Un'ampia offerta di controllers

La soluzione giusta per raggiungere i vostri obiettivi.



Ultimate Colour Management

EX Print Server Powered by Fiery® per Xerox® Colour C60/C70

Ottieni il meglio dalla tua stampante con una soluzione innovativa, scalabile ed integrata. Il massimo in termini di produttività, accuratezza e gestione del workflow.



Productivity, ROI

Xerox® EX-i C60/C70 Print Server powered by Fiery®

Colore di qualità insuperabile e strumenti di flusso di lavoro che vi offrono il massimo controllo. Gestione opzionale dei dati variabili e imposizione.

Xerox® FreeFlow® Print Server Integrato

Tutti i vantaggi dei flussi di lavoro di produzione Xerox racchiusi in un pacchetto compatto ed estremamente conveniente. [Virtual Demonstration \(click here\)](#)



Base Office Workflows

Xerox® Integrato Colour Server

La scelta ideale per le applicazioni office, sarete stupiti dalla estrema facilità di utilizzo.



Vasta gamma di Digital Front Ends

**Applicazione,
Workflow**

Adv. Colour
Tools

Robust Job
Setups

Mixed Media

Variable

Adobe
Suite Jobs

Microsoft
Office

Xerox® EX C60/C70 Print
Server Powered by Fiery®

Xerox® EX-i C60/C70 Print Server
Powered by Fiery®

Xerox® FreeFlow Print Server Integrated
for the Xerox® Colour C60/C70 Printer

Xerox® Integrated Colour
Server for the Xerox®
Colour C60/C70 Printer

Velocità di stampa e Volumi

Office and Creative

Creative, Marketing Use

Production



Nuove opzioni di finitura BR “Business Ready”

Nuove soluzioni di finitura modulari per rispondere alle diverse esigenze di finitura.



Finitore tipo BR

- Sfalzamento,
- Foratura 2/4 fori
- Vassoio Superiore: 500 fogli, Impilatore capacità: 3.000 fogli
- Finitura 50 fogli – 1, 2, 4 punti metallici

Finitore BR con finitura libretto

- Sfalzamento
- Foratura 2/4 fori
- Vassoio Superiore: 500 fogli, Impilatore capacità 1.500 fogli
- Finitura 50 fogli – 1, 2, 4 punti metallici
- Piegatura con pinzatura a sella
- Piegatura a V
- Libretti piegati e pinzati fino a 16 fogli non patinati e 7 fogli patinati capacità vassoio ~20 libretti

Disponibile opzione piegatura a C / Z

Finitore fuori linea



Stapling



Hole
Punching



Booklet
Making



Z-folding



Tri-folding



Tabloid
Z-fold



Robuste soluzioni di finitura per soddisfare i clienti più esigenti

Light Production Finisher con piegatura e finitura a libretto

Opzioni di finitura e foratura avanzate

- Pinzatura fino a max 100 fogli carte patinate e non patinate
- Vassoio superiore fino a 500 fogli non pinzati, impilatore da 2.000 fogli, interposer da 200 fogli
- Finitura a libretto per finitura a libretto
 - fino a 25 fogli
 - Piegatura a Z e finitura a libretto
- Decurler anti-arricciamento



- 1 Modulo anti arricciamento per supporti pesanti
- 2 Interposer da 200 fogli
- 3 Piegatura a Z
- 4 Impilatore da 2.000 fogli, foratura 2/4-fori , pinzatura max 100 fogli
- 5 Piegatura a Z per A3, finitura a libretto fino a max 25 fogli



Opzioni di finitura professionale – Le chiavi vincenti per un lavoro perfetto



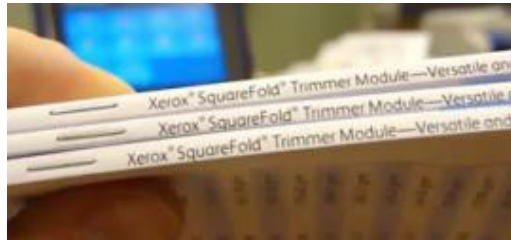
Xerox® SquareFold® Trimmer

- Dorso quadro fino a 25 fogli . Rifilo frontale da 2-20 mm

Specifiche tecniche SFT
[View the Spec Sheet](#)

Perforatore GBC®™

- Diverse opzioni di perforatura per il formato A4
- Lame di foratura intercambiabili
- [Specifiche tecniche GBC Perforatore](#)
[View the Spec Sheet](#)

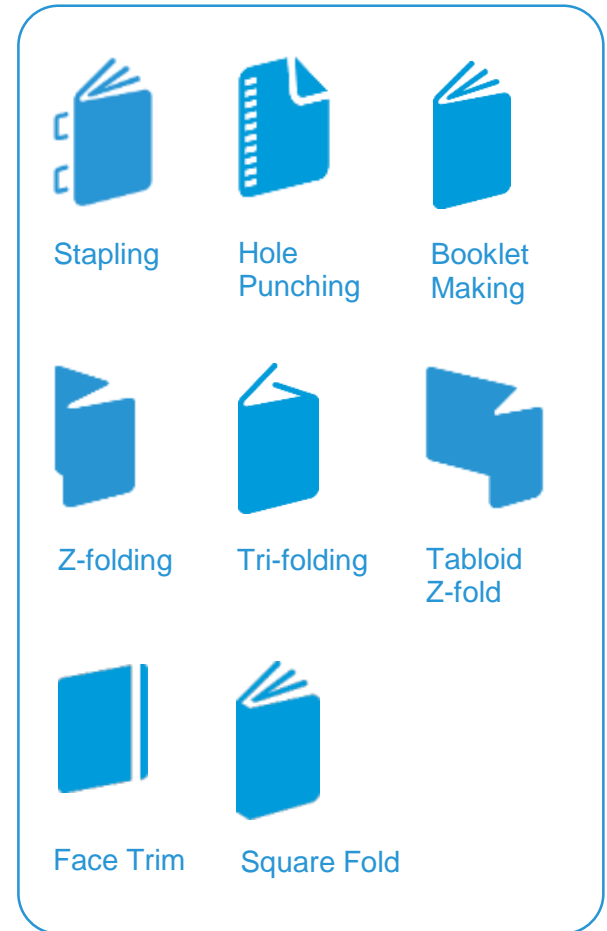


Square Fold Trimmer stampa sul dorso – Vista laterale



Perforatore GBC – esempio di finitura con fori per spiratura da eseguire con un altro dispositivo di finitura fuori linea

Alcuni esempi di tipologie di lame disponibile—CombBind 19 fori, ColorCoil 44 fori, WireBind 21 fori , WireBind 32 fori, VeloBind 11 fori , ProClick 32 fori , altre opzioni disponibili



Nuove applicazioni ad alto impatto e alto valore.

La Xerox® Colour C60/C70 offre una superba qualità immagine, diverse opzioni di finitura e di Digital Front Ends con un'ampia gamma di supporti disponibili.

- Brochures, Posters, Insegne, Etichette, Menus
- Libretti, Libri fotografici
- Reports, Newsletters, Calendari

Applicazioni su supporti particolari o a base sintetica

- Carbonless
- Stampa tabs/separatori
- Transfers
- Lino
- Magneti



[Amazing Apps Video \(3 min\)](#)



Per saperne di più

Xerox® Colour C60/C70 Printer

Brochures, Specifiche Tecniche

[C60/C70 Brochure](#)

[Detailed Specifications](#)

[C60/C70 Website](#)

[Presentation / PPT](#)

Video

[Amazing Applications! \(3 min\)](#)

[Meet the C60/C70 \(3 min\)](#)

[Open-The-Doors \(6 sec Vine\)](#)

Demos e Tours

[Virtual Demonstration / Tour](#)

Posters , “come fare...”

[“How To” Posters](#)

Certificazioni e Soluzioni

[Certifications Fact Sheet](#)

[Solutions Compatibility Matrix](#)



Click qui per l'ultima versione di questo documento

<http://www.office.xerox.com/latest/X60PA-03I.PDF>

