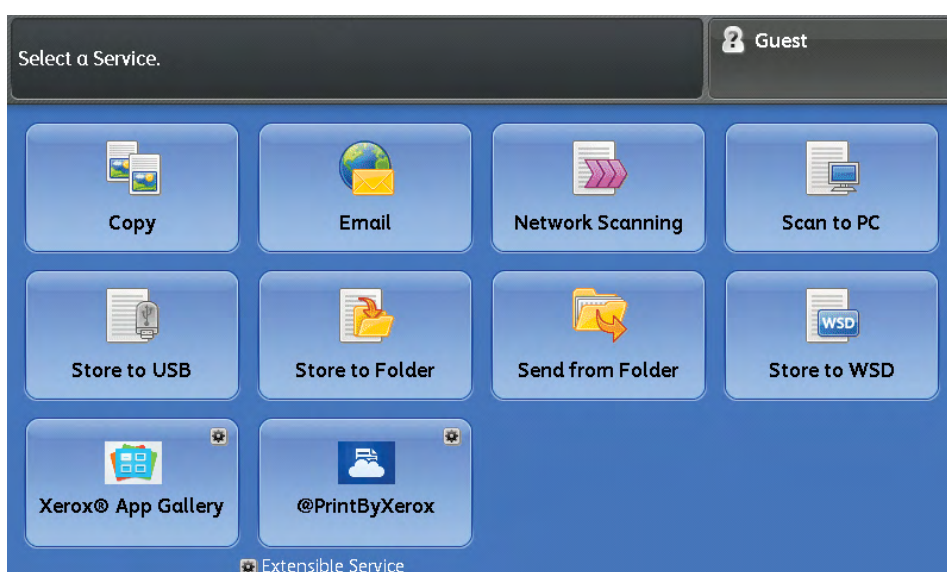


# Integrated Server per la copiatrice/stampante Xerox® PrimeLink® serie B9100

Produttività in bianco e nero di livello superiore.

La copiatrice/stampante Xerox® serie B9100 combina la semplicità walk-up di un dispositivo per ufficio o per gruppi di lavoro con le capacità più avanzate di una stampante di produzione leggera. Il suo server integrato coniuga potenti prestazioni e una eccezionale facilità di utilizzo.



Espandete le vostre capacità con le app della Xerox App Gallery.

- Personalizzate il dispositivo in base alle vostre esigenze di lavoro scegliendo tra una gamma sempre più vasta di innovative app disponibili nella Xerox App Gallery.
- Aumentate le vostre opportunità di affari con una vasta gamma di supporti – compreso il foglio extra-lungo (XLS) per la stampa di striscioni creativi – e capacità di finitura in linea che vanno dalla pinzatura e perforatura alla piegatura, per realizzare presentazioni, brochure, report e newsletter.
- Utilizzate la funzionalità Xerox® Standard Accounting e la funzione di verifica interna per monitorare l'utilizzo del dispositivo, impostare limiti e controllare i costi.
- Personalizzate le impostazioni del driver di stampa per risparmiare quando utilizzate specifiche applicazioni.
- Massimizzate la produttività eseguendo attività simultanee di scansione, stampa, copia, fax e instradamento file.
- Condividete file in tutta facilità o passate all'archiviazione elettronica grazie a potenti capacità di scansione. I file con testo ricercabile consentono di recuperare facilmente dati e informazioni. La tecnologia di compressione riduce inoltre il carico sulla rete accelerando la trasmissione dei file.
- Automatizzate l'instradamento dei documenti a destinazioni predefinite quali indirizzi e-mail con i fogli di flusso di lavoro.
- Scoprite i vantaggi delle operazioni automatiche di installazione, risoluzione dei problemi, impostazione delle funzioni e aggiornamenti con Xerox® Embedded Web Server.
- Assicuratevi il rifornimento automatico dei materiali di consumo – La funzione AMR (Automated Meter Readings) raccoglie e invia le letture, mentre la funzione ASR (Automatic Supplies Replenishment) ordina automaticamente il toner non appena le scorte stanno per esaurirsi.
- Stampate in tutta sicurezza da qualsiasi dispositivo abilitato all'e-mail con l'app @PrintByXerox. Nessun software o app da scaricare. Nessun intervento del reparto IT. Non dovete fare altro che inviare un'e-mail e stampare presso il dispositivo.

# Integrated Server per la copiatrice/ stampante Xerox® PrimeLink® serie B9100

## SPECIFICHE HARDWARE

- Disco rigido: disco rigido da 320 GB
- Processore: Dual-core 1,6 GHz
- Memoria: 4 GB di RAM
- Sistema operativo: Linux
- Touch screen piatto a colori da 10,4"
- 10/100/1000 MB/s standard

## FUNZIONI DI STAMPA

- Fronte/retro automatico
- Stampa protetta
- Stampa differita
- Fascicolo di prova
- Creazione libretto
- Selezione copertina
- Selezione carta per tipologia
- N-in-1
- Filigrane e filigrane protette\*\*
- Fogli banner
- Selezione vassoio di uscita
- USB standard
- Stampa da dispositivo mobile/smartphone
- Catalogo supporti (fino a 400 voci)

## CAPACITÀ DI APP STANDARD

- Xerox App Gallery
- App Xerox @PrintbyXerox

## FAX\*

- Richiede il kit per fax (HW)
- Fax PSTN walk-up opzionale (a una linea)  
Opzioni disponibili: Inoltro fax, Invio e ricezione fronte/retro, Fax fino a 11 x 17/A3
- Internet Fax (SMTP), richiede il kit per fax (HW)

## CONTABILITÀ

- Funzionalità Xerox® Standard Accounting (copia, stampa, fax, scansione)
- Abilitazione di Contabilità di rete

## AMBIENTI CLIENT SUPPORTATI

### Windows

- Windows 7 SP1 (Service Pack 1), 64 bit e 32 bit
- Windows Server 8, 64 e 32 bit
- Windows 8.1 Update 1, 64 bit e 32 bit
- Windows 10, 64 bit e 32 bit
- Windows Server 2008 SP2, 64 bit e 32 bit
- Windows Server 2008 R2 SP1, 64 bit
- Windows Server 2012, 64 bit

- Windows Server 2012 R2, 64 bit
- Windows Server 2016, 64 bit
- Windows Server 2019, 64 bit

### Mac OS

- Mac 10.13
- Mac 10.14
- Mac 10.15

### Unix e Linux

- Red Hat Enterprise Linux 7.6 x64
- Red Hat Enterprise Linux 8 x64
- Fedora Core 29 x32
- Fedora Core 29 x64
- Fedora Core 30 x32
- Fedora Core 30 x64
- Ubuntu 18.04 x32
- Ubuntu 18.04 x64
- Ubuntu 19.04 x64
- Ubuntu 19.10 x64
- OpenSuse 15.1 x64
- Solaris 11.4 x86
- Solaris SPARC 11.4
- Power PC AIX 7.2
- Itanium HP-UX 11i v3 Update 18

### Citrix

- Citrix Virtual Apps and Desktops 7 1909
- Citrix XenApp 7.15
- Citrix XenDesktop 7.15

### Novell

- Open Enterprise Server 2018 SP1
- Certificazione WHQL

## LINGUAGGI PDL E FORMATI DATI

- PDF, XPS®, PCL® 6, HP-GL2 (invio diretto), TIFF, JPEG
- Adobe® PostScript® 3™

## SCANSIONE E COPIA

Un'affidabile serie di funzioni di scansione/copia, più:

- Anteprima in miniatura
- Scansione su: Home, Desktop WIA, Desktop TWAIN, Mailbox, FTP, sFTP (via EIP), Dispositivo di memoria USB, Stampante remota, Fax Server, SMB v3.1.1, Scansione di rete
- Scansione su: più destinazioni
- Scansione tramite: SMB, HTTP, HTTPS
- Impostazioni dimensioni file per alta compressione o qualità\*\*
- PDF con testo ricercabile\*\*

## SICUREZZA

- Controlli sull'accesso
- Crittografia AES a 256 bit
- Registro di controllo
- Convalida percorso certificati
- Certificate Revocation List (CRL)/ Protocollo di stato (OCSP)
- Certificazione Common Criteria
- Rilevamento di falsificazione programma esterna (plugin XCP)
- Filtro domini
- FIPS 140-3
- Verifica firmware
- Sovrascrittura disco immediata
- Filtro indirizzi IP
- IPsec
- Autenticazione di rete
- Certificati autofirmati
- Autorizzazioni basate su ruolo
- Stampa protetta
- Gestione certificati di sicurezza
- SIPRNet
- Abilitazione Smart Card (CAC/PIV/.NET)
- SNMPv3
- Protocollo di stato (OCSP)
- TLS 1.3
- NIST 800-171r1\*\*\*

## ALTRE OPZIONI

- USB Direct Print, Lettore schede, Kit di abilitazione scheda ad accesso comune (CAC)
- Xerox Extensible Interface Platform® (EIP) abilitata, Interfaccia dispositivo esterno

## REQUISITI ELETTRICI

- Stampante: 110-127 VCA, 50/60 Hz
- Opzioni: 100-240 VCA, 50/60 Hz
- Alimentazione/finitura opzionale
- Ogni modulo richiede un'alimentazione a 100-240 VCA, 50/60 Hz

## DIMENSIONI STAMPANTE

Unità base con vassoio di ricezione a sfalsamento:

- Altezza: 54,8 poll./1.391,5 mm
- Larghezza: 62 poll./1.574 mm
- Profondità: 31,6 poll./803,5 mm

Per ulteriori informazioni su Xerox® Integrated Server, contattate il rappresentante Xerox locale, telefonate al numero **1-800-ASK-XEROX** o visitate il sito **www.xerox.it**.

\*Solo B9100 | \*\*Opzionale | \*\*\*Solo Stati Uniti (conformità agli standard di sicurezza del Dipartimento della Difesa)

© 2022 Xerox Corporation. Tutti i diritti riservati. Xerox®, PrimeLink® e Xerox Extensible Interface Platform® sono marchi di Xerox Corporation negli Stati Uniti e/o in altri paesi. 12/22 TSK-3950 BR34691 PC95S-061E

**xerox**™