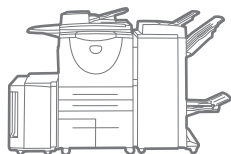


WorkCentre®
5632 / 5638 / 5645 / 5655 /
5665 / 5675 / 5687
A3
Sistema multifunzione
in bianco e nero



Xerox® WorkCentre®
5632 / 5638 / 5645 / 5655 /
5665 / 5675 / 5687
Sistema multifunzione
Inspired redesign



WorkCentre® 5632 / 5638 / 5645 / 5655 / 5665 / 5675 / 5687

Una famiglia di multifunzione dalle avanzate funzionalità. Alte prestazioni. Produttività straordinaria. Ecco le caratteristiche principali di questa potente macchina per ufficio “all-in-one” che gestisce agevolmente grossi volumi di stampa. E grazie a robuste funzioni di copia, scansione e fax e una serie di innovative tecnologie Xerox, otterrete una soluzione globale in grado di ottimizzare i vostri specifici flussi di lavoro.

Flessibilità e prestazioni senza confronti

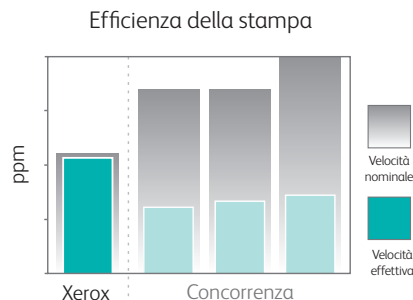
Progettati per superare anche le vostre più severe aspettative, i sistemi multifunzione Xerox WorkCentre esaltano la produttività dell'ufficio, offrendovi tutta la potenza e le funzionalità avanzate necessarie per consentire al vostro gruppo di lavoro di ottenere risultati eccezionali in modo più rapido, semplice e razionale.

Fino a
90
ppm

- **Un'unica affidabile piattaforma.** Scegliete la velocità più adatta al vostro gruppo di lavoro – da 32 ppm fino a 90 ppm – ma ottenendo sempre le stesse funzionalità.
- **Sperimentate la reale operatività multi-tasking.** Questi sistemi multifunzione sono così potenti da poter eseguire fino a cinque attività simultaneamente: RIP, ricezione, programmazione anticipata, elaborazione della coda e trasmissione. Questa eccezionale funzionalità vi consente di copiare, stampare, scansionare o inviare fax anche con altri lavori in corso.
- **File più leggeri e “amici della rete”.** Le tecnologie di compressione di scansione JBIG 2 e MRC ottimizzano le prestazioni di scansione e fax offrendo velocità di trasmissione significativamente maggiori e riducendo il carico sulla rete.
- **Esecuzione fino a velocità di gigabit.** Il nuovo controller integrato nei sistemi WorkCentre 5632/5638/5645/5655 supporta connessioni Gigabit Ethernet per trasferire i dati a velocità fino a 100 volte superiori rispetto a quelle tradizionali (10Mbps), così i lavori giungono più rapidamente ai sistemi WorkCentre.
- **Niente più colli di bottiglia in fase di stampa.** L'esclusiva funzione Print Around di Xerox sospende un lavoro che necessita di risorse (ad esempio, carta di formato diverso) e stampa immediatamente il lavoro successivo in coda. In più, gli utenti possono gestire la coda dei lavori dal dispositivo per dare priorità o eliminare lavori in base alle proprie esigenze.

• Velocità di stampa realmente superiore.

Il design avanzato del nuovo controller di WorkCentre offre realmente la maggiore velocità di stampa del settore. Nella stampa di documenti aziendali di frequente utilizzo, i sistemi Xerox WorkCentre offrono risultati reali superiori rispetto ai sistemi della concorrenza che dichiarano una velocità nominale superiore.



Xerox WorkCentre offre risultati reali superiori rispetto ai sistemi della concorrenza che dichiarano una velocità nominale superiore.

Select a job to get details or to perform operation

All Incomplete Jobs		
#	Job Name	Status
1	Bob's Slides	HELD : RESOURCES
2	Ann's Report	PRINTING

La funzione Print Around garantisce un costante avanzamento dei lavori.

WorkCentre® 5632 / 5638 / 5645 / 5655 / 5665 / 5675 / 5687

Caratteristiche generali

- Stampa e copia fino a 32/38/45/55/65/75/90 ppm
- Potenti funzioni di scansione, con Scansione su email
- Disponibili soluzioni fax, fax dal multifunzione e Internet fax
- Capacità carta massima: 8.700 fogli
- 1 GB Ethernet (disponibile con 5632/5638/5645/5655)
- Xerox Extensible Interface Platform (EIP)



Stampa / Copia / Scansione / Fax

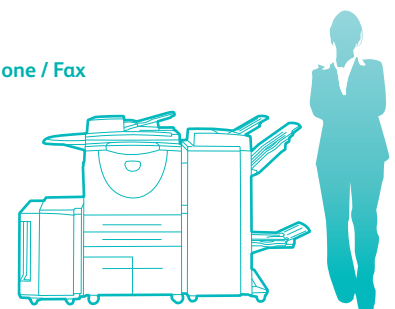


A3



90 ppm

**LxPxA: (copiatrice con
OCT e DADF)**
955 x 650 x 1140 mm



WorkCentre serie 5600 con alimentatore ad alta capacità e stazione di finitura professionale



1 L'alimentatore fronte/retro automatico (DADH) scansisce automaticamente i documenti a velocità che raggiungono gli 85 spm (modelli WorkCentre 5665/5675/5687) o 60 spm (modelli WorkCentre 5632/5638/5645/5655).

2 La pinzatrice esterna permette di pinzare 50 fogli fuori linea.

3 Il vassoio bypass da 100 fogli accetta grammature elevate, fino a 216 g/m².

4 Due vassoi di formato universale da 500 fogli accettano formati fino all'A3

5 Il kit per buste opzionale garantisce l'affidabile alimentazione di 50 buste.

6 Il vassoio tandem ad alta capacità contiene fino a 3.600 fogli di formato A4.

7 Per gruppi di lavoro che impiegano elevati volumi di carta, è possibile aggiungere l'alimentatore ad alta capacità da 4.000 fogli A4, oppure il kit SEF per il formato A4, oppure per supporti A3. Vivamente consigliato per l'utilizzo con il modello 5687.

8 Sei stazioni di finitura professionale. Potete scegliere funzionalità di base, quali pinzatura e perforatura, oppure più complesse, per la realizzazione di libretti con pinzatura centrale e brochure con piegatura a Z o a C. Un inseritore postprocesso opzionale permette di aggiungere copertine a colori prestampate, schede e altri inserti ai vostri lavori di stampa e copia.



Opzioni di finitura



Cassetto di raccolta a sfalsamento



Stazione di finitura per ufficio base: pinzatura monoposizione



Stazione di finitura per ufficio: pinzatura multiposizione (perforatura opzionale)



Stazione di finitura professionale: pinzatura multiposizione, perforatura, pinzatura, piegatura a V



Stazione di finitura per alti volumi (HVF): pinzatura multiposizione (perforatura opzionale)



Stazione di finitura per alti volumi con unità libretto: aggiunge la finitura libretto con pinzatura centrale



Unità di piegatura a Z/a C: aggiunge piegatura a Z e a C alla stazione di finitura per alti volumi con unità libretto



Inseritore postprocesso: aggiunge la possibilità di inserire fogli, copertine e schede prestampati alla stazione di finitura per alti volumi e alla stazione di finitura per alti volumi con unità libretto

I più avanzati standard per Internet e di sicurezza permettono di soddisfare le esigenze aziendali più complesse

Riprogettati per consentirvi di ottenere il massimo dai vostri investimenti tecnologici, i sistemi WorkCentre serie 5600 offrono le innovazioni più attuali, essenziali per un ambiente IT efficiente e in costante evoluzione.

Perfetta integrazione in rete

I sistemi WorkCentre serie 5600 integrano innovazioni tecnologiche per una perfetta integrazione in rete.

- **I più recenti standard e protocolli.** I sistemi WorkCentre serie 5600 supportano il nuovo standard IPv6 della Internet Engineering Task Force, così da poter sfruttare le nuove opportunità di indirizzamento IP su Internet e all'interno dei firewall aziendali. IPv6 offre un'ulteriore protezione di rete, instradamento e configurazione avanzati della rete, supporto migliorato di applicazioni che sfruttano in modo intensivo la larghezza di banda, quali voce e video.
- **Meno rallentamenti.** Con il supporto delle velocità di trasferimento Gigabit Ethernet, i lavori passano più rapidamente nella coda di stampa.
- **I servizi Web incrementano la gestibilità e riducono i costi di assistenza.** Una volta collegato alla rete, il sistema WorkCentre serie 5600 viene dinamicamente rilevato e installato. L'intuitiva procedura di configurazione permette di personalizzare rapidamente le impostazioni dei documenti. Il sistema comunica informazioni dettagliate sullo stato del lavoro, sulla configurazione, sui materiali di consumo e sugli eventi relativi al sistema. Il supporto di Web Services for Devices (WSD) Microsoft facilita la gestione a distanza dei dispositivi mediante tecnologie di servizi Web standard.

Costi sotto controllo

Con i sistemi Xerox WorkCentre serie 5600 potrete contenere le spese legate alla produzione e alla gestione dei documenti, con l'ausilio di strumenti che consentono di monitorare, analizzare e generare rapporti sull'uso dei sistemi, riducendo al contempo il carico di lavoro del personale di assistenza IT.

- **Costi di assistenza ridotti,** grazie alla struttura intuitiva del controller. L'elaborazione efficiente e le intuitive interfacce permettono di ridurre i costi legati ad addestramento, interventi IT e manutenzione dei dispositivi.
- **Controllo e gestione dell'utilizzo.** Con il software Xerox Standard Accounting è possibile controllare l'accesso al dispositivo e stabilire limiti di utilizzo, nonché generare rapporti per controllare in modo capillare i costi di stampa, copia, scansione e fax.
- **Una gestione più efficiente dei servizi di stampa.** Per un controllo ancora maggiore dei costi di output, i sistemi WorkCentre serie 5600 sono integrabili in una strategia di servizi di stampa. Se desiderate, Xerox Office Services può aiutarvi a ottimizzare il parco macchine, i tempi di attività dei sistemi e le funzionalità di output, così che il vostro personale IT possa dedicarsi al soddisfacimento di altre esigenze aziendali.
- **La giusta velocità per ogni gruppo di lavoro.** La possibilità di scegliere fra diverse velocità vi consente di selezionare il dispositivo più idoneo ai carichi di lavoro di ogni gruppo di lavoro.



Massima gestibilità

Strumenti flessibili e modulari e controllo elevato garantiscono la facilità di implementazione e manutenzione dei sistemi WorkCentre nella vostra rete aziendale.

- **Configurazione a distanza.** Xerox CentreWare Internet Services semplifica le operazioni di configurazione e amministrazione e consente di replicare facilmente le configurazioni su altri dispositivi in rete.
- **Aggiornamenti software a distanza.** È semplice aggiornare i dispositivi con il software più recente e personalizzare le funzioni dei sistemi multifunzione per soddisfare esigenze specifiche.
- **Gestione avanzata dei sistemi.** Con le più recenti implementazioni di SNMPv3, MIB (Management Information Base) specifiche del dispositivo e altri standard di gestione, i sistemi WorkCentre serie 5600 offrono migliori funzionalità di configurazione e gestione, una distribuzione migliorata dei driver, tecniche di monitoraggio e soluzione dei problemi avanzate. Forniscono inoltre una maggiore protezione e funzionalità di reporting più avanzate se utilizzati con Xerox Device Manager (XDM), Xerox CentreWare™ Web o altri strumenti di gestione di rete di terze parti.

Protezione estrema

I sistemi WorkCentre serie 5600 garantiscono l'integrità della riservatezza delle informazioni essenziali grazie alle più recenti funzionalità di protezione e autenticazione.

- **IPSec.** Il supporto IPv6 include l'abilitazione completa del nuovo standard IPSec, uno degli standard di protezione più potenti e versatili oggi disponibili.
- **802.1x.** Standard di controllo dell'accesso basato sulle porte generalmente applicato alle reti wireless, 802.1x è anche un ottimo standard di autenticazione per le reti wired, e sta affermandosi sempre più come requisito fondamentale all'interno delle aziende. I sistemi Xerox WorkCentre offrono il supporto nativo dello standard 802.1x, oltre a diversi tipi di EAP (Extensible Authentication Protocol), ivi inclusi MD5, PEAP, MS-CHAPv2.
- **La stampa protetta** impedisce agli utenti non autorizzati di visualizzare i documenti conservandoli nella coda di stampa fino all'autenticazione dell'utente.
- **Sovrascrittura delle immagini.** Con questa funzione di protezione vengono eliminate, o "sovrascritte", tutte le tracce dei dati delle immagini dei documenti che rimangono sul disco rigido dopo un lavoro di stampa, copia, scansione o fax.
- **Crittografia disco rigido.** Assicura che utenti non autorizzati non possano accedere ai documenti archiviati.
- **Firewall interno.** Offre un'ulteriore misura di sicurezza, fornendo filtraggio IP, filtraggio dominio e blocco delle porte.
- **Certificazione Common Criteria (ISO 15480) per l'intero sistema.** Tale certificazione garantisce che l'intero dispositivo, non solo i suoi singoli componenti, è conforme agli standard e alle normative più rigorosi in materia di sicurezza.

- **Protezione mediante password** dell'accesso ai dispositivi impedisce l'alterazione di impostazioni di amministrazione e di rete senza previa autenticazione.
- **L'autenticazione** di rete limita l'accesso alle funzionalità di scansione, email e fax di rete convalidando i nomi e le password degli utenti prima dell'uso. Le funzionalità di registro di controllo consentono di conoscere le attività degli utenti.
- **Il sistema di identificazione** unificato per la protezione dell'accesso si avvale dell'identificazione mediante scheda per autenticare gli utenti autorizzati quando inseriscono una scheda identificativa.
- **La funzione Follow-You Print** permette di inoltrare i lavori a una coda di stampa protetta e di stamparli sul sistema preferito, dopo l'autenticazione dell'identità.



Accesso limitato ai documenti riservati e funzionalità di walk up.

Innovativa tecnologia dei driver di stampa

I sistemi WorkCentre serie 5600 supportano due innovativi driver di stampa che possono semplificare notevolmente le operazioni di installazione, gestione e supporto di stampanti e dispositivi multifunzione in rete, oltre ad accrescere la produttività dell'utente finale:

- **Xerox Mobile Express Driver (X-MED).**

Grazie a questo driver gli utenti mobili possono individuare, usare e gestire dispositivi Xerox e della concorrenza ovunque si trovino. Dopo che l'utente ha effettuato accesso a una nuova rete, X-MED rileva automaticamente le stampanti disponibili e fornisce informazioni su stato e funzionalità delle stesse. Permette poi di salvare un elenco di stampanti "preferite" per ogni ubicazione, archiviare le impostazioni di stampa delle applicazioni per utilizzarle con qualsiasi stampante su qualsiasi rete e riduce drasticamente le chiamate all'assistenza IT.

- **Xerox Global Print Driver (X-GPD).**

Driver di stampa realmente universale, permette agli amministratori IT di installare, aggiornare e gestire dispositivi Xerox e della concorrenza da un singolo driver. Offre un'interfaccia unica e intuitiva agli utenti finali, riducendo il numero di chiamate all'assistenza, oltre a semplificare la gestione dei servizi di stampa.

Inoltre questi driver offrono agli utenti un'interfaccia uniforme per tutte le stampanti, con rapporti in tempo reale dinamici sullo stato delle stampanti. In questo modo gli utenti possono individuare facilmente le stampanti più adatte alle loro esigenze, selezionare rapidamente le opzioni più idonee ed esaminare lo stato aggiornato dei materiali di consumo senza richiedere l'assistenza IT. Per saperne di più e scaricare gratuitamente X-GPD e X-MED, visitate xerox.com/global e xerox.com/mobile.



Xerox Extensible Interface Platform™ (EIP) Lavorare è ancora più semplice

Xerox EIP è una piattaforma software che corre sui sistemi WorkCentre serie 5600; consente di implementare soluzioni personalizzate a cui accedere direttamente dallo schermo sensibile del sistema. Queste applicazioni possono utilizzare i database esistenti, al fine di soddisfare le vostre specifiche esigenze lavorative.

Gli utenti traggono vantaggio da flussi di lavoro semplificati e personalizzati

- Semplificate il lavoro degli utenti. Basta passare il badge di identificazione aziendale nel sistema e una soluzione EIP presenterà i lavori di stampa, i flussi di lavoro e le impostazioni direttamente sullo schermo sensibile.
- I nuovi dipendenti potranno diventare immediatamente produttivi anziché dover apprendere complesse sequenze operative. Una volta scansionato un ordine in formato cartaceo, dovranno semplicemente premere un pulsante sullo schermo sensibile: l'applicazione EIP inoltrerà l'ordine ove opportuno.

La massima resa dai vostri investimenti in hardware e infrastrutture

- Le applicazioni EIP possono sfruttare i database e i sistemi esistenti. Questa comunicazione bidirezionale permette di interrogare i database e selezionare le cartelle cliente o progetto corrette quando si archiviano i documenti scansionati.
- In questo modo i lavori di stampa interrotti diminuiranno, a tutto vantaggio della produttività. Dovrete semplicemente inviare i documenti a una coda virtuale, e l'applicazione EIP vi consentirà di accedere a qualsiasi dispositivo disponibile sulla rete per stampare il lavoro.

I professionisti IT apprezzano la facilità di integrazione

- La gestione delle applicazioni sul parco macchine è semplice. Gli aggiornamenti apportati a livello server vengono implementati immediatamente su tutti i dispositivi EIP presenti in rete, indipendentemente da ubicazione e modello del prodotto. In questo modo non è più necessario installare il software su ogni singolo sistema.
- Grazie ad Active Directory i reparti e gruppi possono accedere a determinate funzioni e flussi di lavoro di scansione personalizzati.

Gli sviluppatori interni possono adattare le applicazioni a specifiche esigenze

- Realizzate intuitive interfacce su schermo sensibile che funzionano esattamente come desiderate.
- EIP si basa su standard Web quali HTML, CSS, XML e JavaScript, velocizzando la programmazione e rendendo più semplice e rapido lo sviluppo di nuove applicazioni.

Maggiore rispetto dell'ambiente

Regalatevi un potente dispositivo multifunzione realmente rispettoso dell'ambiente, dotato di funzione di risparmio energetico con avvio rapido e conforme agli standard¹ ENERGY STAR.

Operatività ininterrotta

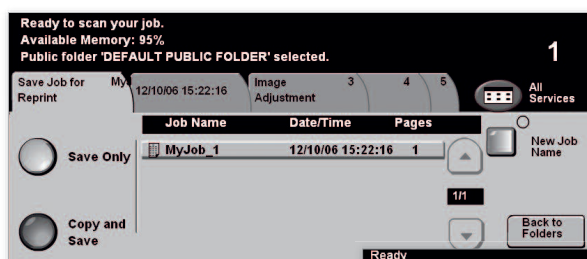
Innovative funzioni di affidabilità prevedono in anticipo quando occorrerà sostituire i materiali di consumo. L'utente potrà sostituirli personalmente utilizzando gli appositi componenti SMart Kit™. Niente più chiamate al servizio assistenza e costosi tempi di inattività.

Il sistema SMart eSolutions semplifica la gestione del dispositivo, grazie alla lettura automatica dei contatori.

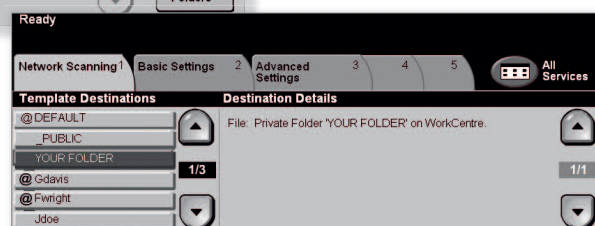
Dalla carta al digitale per qualsiasi destinazione

I sistemi multifunzione WorkCentre trasformano i vostri documenti cartacei in praticissimi file digitali, consentendovi così infinite possibilità di organizzare, archiviare e condividere le informazioni.

- **Funzionalità di scansione di assoluta avanguardia.** Maggiore efficienza con Scansione su email per una rapida distribuzione dei documenti a più indirizzi email, in più Scansione su mailbox per archiviare sul sistema e Scansione su home per archiviare i documenti in una directory personale.
- **Massima flessibilità nei formati di scansione.** Scansate i documenti direttamente nei formati elettronici PDF, PDF/A o XPS. Potete anche scansare su formati XPS o PDF con funzione di ricerca per ottenere una compatibilità universale e una gestione ottimale in termini di archiviazione, organizzazione, ricerca e condivisione.
- **Distribuzione file automatica.** L'esclusiva opzione Xerox SMARTsend™ vi consente di indirizzare i documenti a più destinazioni — email, cartelle o dispositivi in remoto — da un'unica scansione utilizzando un flusso di lavoro preimpostato. La capacità LDAP può inoltre integrare la vostra rubrica di rete.
- **Convertite documenti in file di testo.** Il software Scan to PC Desktop® offre strumenti di editing e conversione documenti, quali la creazione a lotti di PDF protetti, da tutte le applicazioni per PC.
- **Archivate in modo sicuro i documenti stampati di frequente.** La funzione Acquisisci/Stampa, Salva e Ristampa consente di archiviare i documenti scansionati direttamente sul sistema per successive ristampe, preservando al contempo la flessibilità di modificare i parametri dei documenti prima di ristamparli.
- **Capacità fax avanzate.** Fax server di rete, Abilitazione a Internet Fax (per evitare onerose bollette telefoniche) e Fax walk-up con LAN Fax eliminano la necessità di un apparecchio fax dedicato.
- **Funzioni avanzate di copia e stampa.** Supporto avanzato per applicazioni di stampa e copia specializzate, quali Annotazione, Bates Stamping, Copia Carta di Identità, capacità di stampa su schede e programmazione a livello di pagina direttamente dal driver di stampa.
- **Scansione a colori.** Con la scansione a colori opzionale, gli utenti possono approfittare di tutti i vantaggi della scansione e preservare al contempo l'aspetto e l'incisività degli originali (solo sui modelli WorkCentre 5665/5675/5687).



Potenziare l'efficienza dei dipendenti con robuste funzionalità di scansione grazie a cui archiviare nel sistema moduli e documenti stampati di frequente.



¹ Non comprende la configurazione Solo copiatrice della WorkCentre 5632 e 5638.

	Copiatrice	Copiatrice / Stampante
Velocità	Fino a 32 / 38 / 45 / 55 / 65 / 75 / 90 ppm	Fino a 32 / 38 / 45 / 55 / 65 / 75 / 90 ppm
Memoria	5632/5638/5645/5655: 128 MB standard / 512 MB max	5632/5638/5645/5655: 384 MB
	5665/5675/5687: 256 MB standard / 512 MB max	5665/5675/5687: 512 MB
Gestione carta	Lastra (disponibile con 5632); Supporto (disponibile con 5632/5638/5645); Alimentatore fronte/retro automatico (DAHD) : 5632/5638: 75 fogli, 5645/5655/5665/5675/5687: 100 fogli Vassoio bypass : 100 fogli; Formati personalizzati: da A6 a A3; 60-216 g/m ² ; Vassoi 1-2 : 500 fogli ciascuno; Formati personalizzati: da A5 a A3; 60-200 gm ² ; Vassoio tandem alta capacità* : 3.600 fogli in totale (1.600 e 2.000 fogli); A4	
Ingresso carta	Standard	
	Opzionale	Alimentatore ad alta capacità (HCF) : 4.000 fogli; Formato A4 con alimentazione lato lungo (consigliato per l'utilizzo con 5687); Kit per HCF (HCF richiesto) : kit SEF A3 da 2.000 fogli o kit SEF A3 da 2.000 fogli; Altri kit : kit buste
Opzioni di finitura	Vassoio di ricezione a sfalsamento (disponibile con 5632/5638/5645/5655): 300 fogli; Stazione di finitura per ufficio base (disponibile con 5632/5638/5645): vassoi da 1.000 + 250 fogli, pinzatura monoposizione da 30 fogli; Stazione di finitura per ufficio (disponibile con 5632/5638/5645/5655/5665/5675): vassoi da 2.000 + 250 fogli, pinzatura multiposizione da 50 fogli. Stazione di finitura professionale (disponibile con 5632/5638): vassoi da 1.500 + 250 fogli, pinzatura multiposizione da 50 fogli, perforatura a 2 fori (opzione a 4 fori), finitura libretto con pinzatura centrale, piegatura a V; Stazione di finitura per alti volumi (HVF) (disponibile con 5655/5665/5675/5687): vassoi da 3.000 + 250 fogli, pinzatura multiposizione da 100 fogli, perforatura opzionale; Stazione di finitura per alti volumi con unità libretto (disponibile con 5645/5655/5665/5675/5687): aggiunge la finitura libretto con pinzatura centrale; Unità di piegatura a Z/a C (con HVF con unità libretto): aggiunge piegatura a Z e a C per formato A4 Inseritore postprocesso (con HVF e HVF con unità libretto): aggiunge inserti prestampati; Pinzatrice esterna : pinzatura da 50 fogli	
Copia	Tempo di uscita prima pagina	
	5632/5638: 4,6 secondi, 5645/5655: 3,4 secondi, 5665/5675/5687: 2,7 secondi	
Risoluzione (max)	Input 600 x 600 x 8 dpi/ Output interpolato 4800 x 600 dpi	
Funzioni di copia	Fronte/retro automatico, Fascicolazione, Riduzione/ingrandimento automatici, Selezione automatica della carta, Scambio automatico dei vassoi, Miglioramento qualità immagini, Lucidi, Creazione libretto, N in 1, Inversione immagine, Copertine, Copia documento ID, Annotazione e Timbratura Bates, Creazione lavoro, Copia di inserti e schede, Set di prova, Archiviazione** e ristampa** lavoro	
Risoluzione di stampa (max)	Opzionale	Fino a 1200 x 1200 dpi
Processore		Processore 1,2 GHz Freescale 8545 (disponibile con 5632/5638/5645/5655) / Disco rigido da 80 GB condiviso Processore 1,4 GHz AMD Athlon (disponibile con 5665/5675/5687) / Disco rigido da 80 GB condiviso
Connettività		Ethernet 10/100/1000 Base T (disponibile con 5632/5638/5645/5655), Ethernet 10/100 Base T disponibile con 5665/5675/5687), IEEE802.5 (Token Ring) [tramite adattatore], Wireless Ethernet (IEEE802.11 a/b/g) [tramite adattatore di terzi], USB 2,0/(IEEE 1284) Kit porta parallela (standard su 5632/5638/5645/5655; opzionale su 5665/5675/5687)
Linguaggi PDL		Emulazione PCL®6, PCL® 5e, PostScript® 3™, LCDS, SCS, XES e IPDS tramite trasformazione di terze parti e stampa diretta in TIFF, PDF, supporto AS/400 tramite WCO (Workstation Customisation Objects)
Funzioni di stampa		Stampa differita, di prova, protetta e archiviata; rip simultaneo, ricezione, programmazione anticipata, elaborazione code e trasmissione; driver di stampa bidirezionali; programmazione pagine speciali; stampa su schede; server web incorporato per controllo/monitoraggio/configurazione in remoto; monitoraggio lavori dal dispositivo e dal desktop
Fax	Opzionale: fax non collegato al PC (33,6 kbps, a una linea e a due linee [256 MB]) con compressione JBIG	Opzionale: Fax walk-up (33,6 Kbps, opzioni a una linea e a due linee [256 MB]) con compressione JBIG, LAN Fax e Inoltro fax ad email
	Opzionale: abilitazione Internet Fax, abilitazione fax server di rete	
Scansione	Opzionale	Scansione di rete con email (Autenticazione e LDAP), Scansione su mailbox, Scansione su home, Scansione su PDF con funzione di ricerca, PDF/A e XPS®, Opzionale (5665/5675/5687): Scansione a colori, Scan to PC Desktop, SMARTsend
Sicurezza	Fax Protetto	Fax Protetto, Stampa protetta, 802.1x, HTTPS (SSL), SNMP V3, IPv6, IPsec, Autenticazione di rete, Accesso al dispositivo protetto da password, Filtraggio IP, Registro di controllo, Crittografia disco per le funzioni di archiviazione stampa e scansione su mailbox, Sovrascrittura immagini su disco
Accounting	Auditron interno interno – Copia	Auditron interno – Copia Contabilità standard Xerox – Copia, Stampa, Fax, Scansione, Opzionale: Kit per contabilità di rete
Altre opzioni	Kit di aggiornamento per copiatrice/stampante	NA
	256 MB di memoria pre-fascicolazione, Interfaccia dispositivo esterno, Xerox Copier Assistant	Interfaccia dispositivo esterno, Xerox Copier Assistant, Soluzioni partner per fax/scansione/contabilità, Xerox Unicode International Printing, Xerox Secure Access Unified ID System™ con Follow You Print™

* Disponibile come opzione solo sui modelli 5632/5638/5645 **Non disponibile sui modelli solo copiatrice



Non comprende la configurazione Solo copiatrice della WorkCentre 5632 e 5638.

