

Soluzione in sintesi: Workflow

www.nsius.com

Notable Solutions, Inc AutoStore



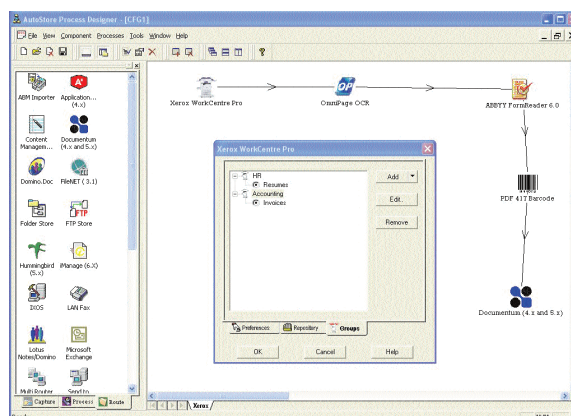
Panoramica delle Soluzioni per l'ufficio

L'impegno di Xerox nel comprendere e superare le sfide dei clienti legate ai documenti, non è mai stato così evidente.

Lavorando a stretto contatto con i nostri Xerox Alliance Partners, costruiamo soluzioni su misura che aumentano la potenza e la flessibilità della tecnologia Xerox per l'ufficio.

Attraverso partnerships, tecnologia ed innovazione dei processi, Xerox rende il vostro lavoro ... fluido.

Questa visione d'insieme della soluzione, vi fornirà una breve descrizione di come l'offerta di Xerox e dei suoi partner continui a rendere disponibili soluzioni che soddisfano le vostre necessità uniche nell'ambito del workflow dell'ufficio, di oggi e di domani.



Strumento di amministrazione, AutoStoreProcess Designer (APD). Questo strumento crea flussi di lavoro per la cattura, basati su server

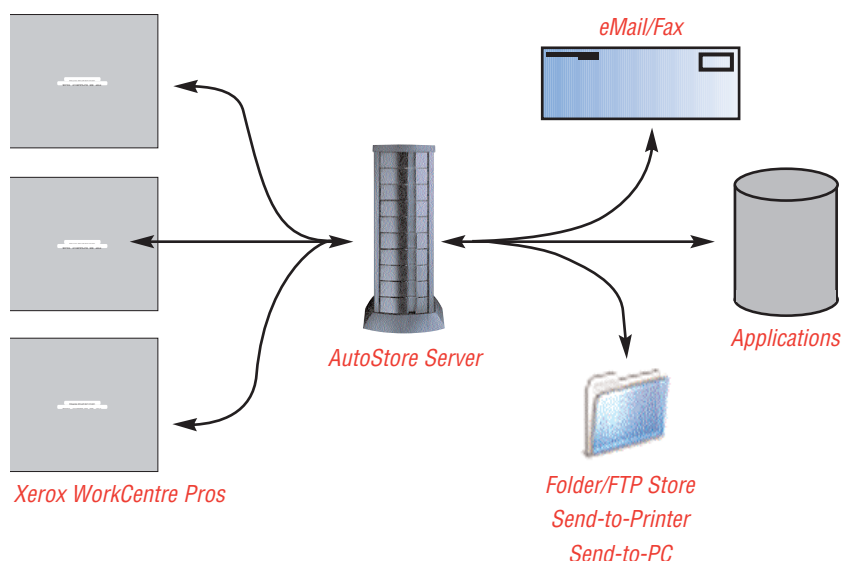
Descrizione

AutoStore collega documenti, digitalizzati attraverso dispositivi di rete per l'acquisizione, con applicazioni business quali Microsoft® SharePointPortal Server (SPS), Lotus Notes/Domino, Documentum, iManage. Attraverso AutoStore gli utenti possono creare collegamenti personalizzati attraverso Xerox WorkCentre Pro e altre applicazioni.

Autostore è un servizio multi-processo che può essere interamente configurato attraverso un'interfaccia grafica per il disegno dei processi, tanto semplice quanto completa. Come servizio Microsoft Windows NT® indipendente da qualsiasi sistema di messaggistica o applicazione database, AutoStore funge da portale attraverso cui i documenti transitano fra dispositivo e applicazioni. AutoStore può essere configurato per processare i documenti attraverso diversi componenti di processo, come il riconoscimento ottico dei

caratteri (OCR) e del modulo, la pulizia dell'immagine, ecc. Dopo essere stato processato attraverso uno di questi componenti, il documento viene memorizzato nel database di un'applicazione.

Il componente Xerox di AutoStore supporta i sistemi WorkCentre® Pro e Document Centre™. Questo componente può essere utilizzato nella definizione di un flusso di lavoro, integrato nel processo di AutoStore o nei moduli di indirizzamento, e per programmare centralmente i dispositivi multifunzione con tasti e campi personalizzati per l'indicizzazione. Gli utenti possono effettuare la scansione dei documenti attraverso il pannello di controllo del dispositivo multifunzione e aggiungerli al flusso di lavoro AutoStore utilizzando un solo tasto. L'illustrazione seguente mostra il ruolo di AutoStore come software middleware per Xerox WorkCentre Pros.



Vantaggi

- Permette un ritorno immediato dell'investimento
- Knowledge Sharing - Incrementa lo scambio di informazioni e favorisce la collaborazione
- Produttività - Aumenta la produttività e l'efficienza
- Uniforma – Crea soluzioni uniformi per l'acquisizione documentale
- Riduce i Costi - Abbrevia i processi produttivi e ne riduce i costi
- Facile da usare - La semplicità di utilizzo spinge gli utenti a condividere maggiormente
- Gestione centralizzata - Controllo centrale del flusso documentale elettronico
- Capacità di stampa estese - Cattura, re-indirizzamento, assegnazione dell'output di stampa
- Architettura aperta
- Struttura flessibile
- Integrazione con i principali prodotti per l'acquisizione, applicazioni e soluzioni per la gestione documentale
- Personalizzazione
 - Completamente personalizzabile con VB/JScript
 - Estende e integra qualsiasi funzione del flusso di lavoro per la cattura
 - Consente una semplice integrazione con altre applicazioni aziendali
 - Permette di aderire esattamente ai processi di business
- Cattura distribuita
 - Acquisizione automatizzata dei documenti da dispositivi remoti in un unico sistema centrale
 - Processo e disponibilità in tempo reale dei documenti migliorando le fasi critiche dei processi
- Notevole riduzione dei costi per l'acquisizione dei documenti e dei contenuti - Nessuna fotocopia, invio di documenti cartacei o archiviazione fisica
- Migliora la sicurezza documentale e diminuisce il rischio di perdita dei documenti
- Acquisizione del Contenuto
 - Fornisce un'interfaccia di acquisizione uniforme, indipendentemente dal formato
 - Può essere utilizzato con qualsiasi dispositivo di rete come scanner, MFD, Fax Servers, copiatrici Large Format , fotocamere digitali, ...ecc
 - Riduce gli attuali costi di acquisizione dei contenuti
 - Elimina la necessità di elaborazione e indicizzazione dei documenti in funzione del tipo dei diversi tipi di dati.

Specifiche

Configurazione di sistema:

- Windows NT 4.0 Server, Service Pack 5 o Windows 2000 Server, con Service Pack 2
- Support Database Engine client, come Microsoft Exchange 5.5 con Service Pack 3, Lotus Notes 4.6.X, o qualsiasi altra applicazione client supportata
- Minimo 128 MB di RAM dedicata
- 120 MB di spazio su hard-disk

Dispositivi: Xerox WorkCentre® Pro, Xerox Document Centre™

Sistemi di Gestione Documentale:

Dominio.doc, iManage, TRIM Context, TRIM Captura, Documentum, FileNet, Hummingbird, ApplicationXtender, IXOS, qualsiasi ODBC compatibile

Dispositivi Xerox Supportati

Document Centre:

DC535/545/555 (0.26.32.0, 0.27.18.0)

DC490/480/470/460 (7.0.19.02.503, 7.0.19.05.517 NS)

DC425/432/440 (SMP 3.2.2, ESS: 3_2_22s)

DC430 ST (3.2.27)

DC332/340ST SMP1 (ESS: 1.12.35.1s)

Work Centre Pro:

WCP 65/75/90 (1.001.02.063)

WCP 35/45/55 (3.097.020.000, 3.084.16.000)

WCP 32/40 Color (0.001.02.059)

Contatto

Oberon Service Srl

Via G. Meda, 28

20141 Milano

Italy

Tel. +39 02 84 800 612

Fax +39 02 84 800 538

Email: support@oberon.it

Web: www.oberon.it/xap



Per ulteriori informazioni su

Xerox Alliance Partners Program,

visitate il sito www.xerox-solutions.com