

# OBERON

## BarDIMM Box



### Panoramica delle soluzioni per l'ufficio

*L'impegno di Xerox nel comprendere e superare le sfide dei clienti legate ai documenti, non è mai stato così evidente. Lavorando a stretto contatto con i nostri Xerox Alliance Partners, costruiamo soluzioni su misura che aumentano la potenza e la flessibilità della tecnologia Xerox per l'ufficio. Attraverso partnerships, tecnologia ed innovazione dei processi, Xerox rende il vostro lavoro ... fluido.*

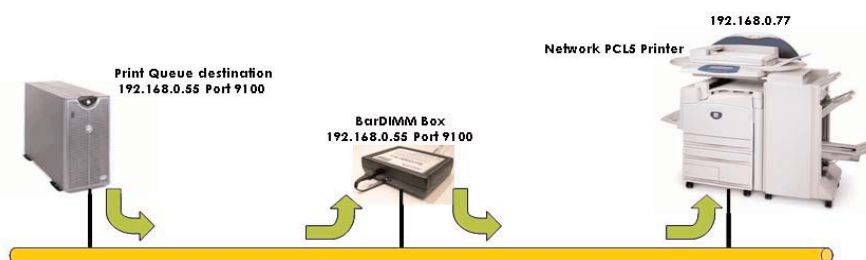
*Questa panoramica della soluzione, vi fornirà una breve descrizione di come l'offerta di Xerox e dei suoi partner continui a rendere disponibili soluzioni che soddisfano le vostre necessità uniche nell'ambito del workflow dell'ufficio, di oggi e di domani.*



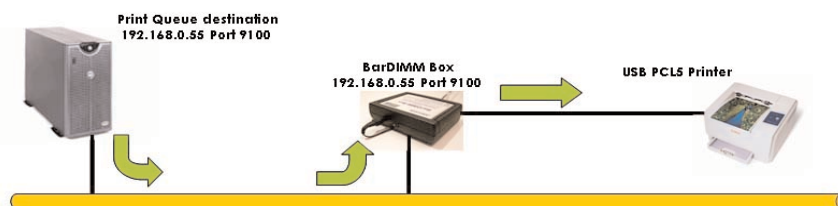
## Descrizione

A differenza di alcune soluzioni per la stampa dei codici a barre, che si limitano ad aggiungere semplici font a un PC o a una stampante, BarDIMM Box estende il linguaggio PCL5e con il proprio innovativo linguaggio barcode, adottato da molti leader di mercato, fra cui SAP. La formattazione del codice a barre, la ricerca degli errori e il calcolo dei caratteri di controllo vengono gestiti dal box, riducendo così il carico sull'host. I codici a barre possono essere stampati in qualsiasi dimensione e con qualsiasi rotazione, altezza e larghezza delle barre. Il testo in chiaro può essere integrato o stampato sopra o sotto le barre con diverse font e dimensioni.

### Network Printers



### USB Printers



## Benefici

- Supporta i più comuni codici a barre
- La stampa dei codici a barre su qualsiasi documento semplifica i processi di gestione documentale e archiviazione digitale
- Semplice da installare
- Portatile da una stampante all'altra
- Trasforma qualsiasi stampante USB in una stampante LAN
- Si occupa del calcolo del carattere di controllo, semplificando la stampa del codice a barre
- Riduce le problematiche relative alla compatibilità

## Specifiche Tecniche

Compatibile con SAP R/3 e altri sistemi ERP, Windows, Oracle, Peoplesoft, JD Edwards, Unix, mainframe

### Codici a barre 1D supportati

RSS14, UPC-A/E, EAN-8/13, Code 39, Ext Code 39, Code 93, Ext code 93, 25 Interleaved, 25Industrial, 25 Matrix, Code 128, EAN/UCC 128, Codabar Monarch, MSI Plessey, OCR-A & B, ...

### Codici a barre 2D supportati

PDF 417, Macro PDF 417, AZTEC, UPS Maxicode, DataMatrix, QRCode, Codablock-F, RSS CC-A e CC-B.

### Codici a barre postali supportati

ZIP+4 Postnet, USPS Tray and Sack, USPS Zebra, UK Royal Mail RS4CC, Barcode postali di Danimarca, Francia e Germania, Singapore e Australia.



## Prodotti Xerox supportati

Qualsiasi dispositivo Xerox, Printer o Multifunzione, con linguaggio PCL5e, connesso via rete o porta USB

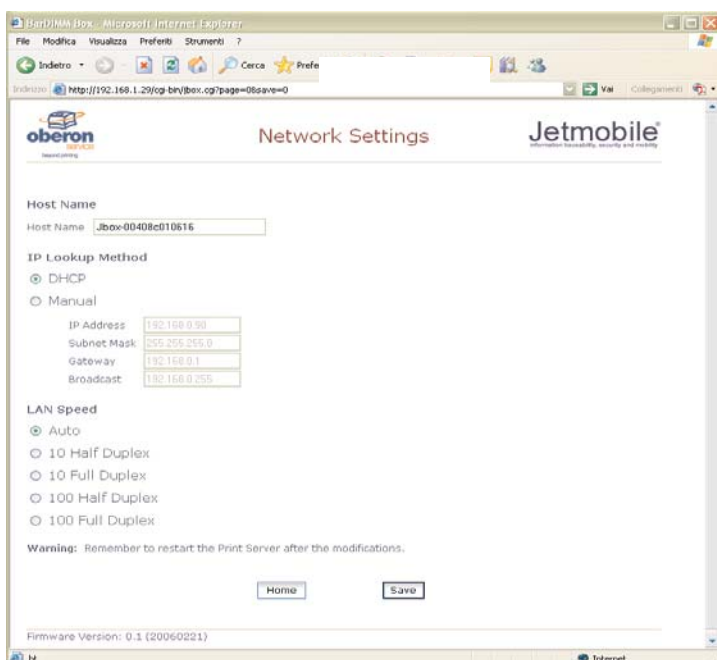
## Contatti

### Oberon Service Srl

Via G. Meda 28  
20141 Milano  
ITALY  
Tel. 02 84 800 612  
Fax 02 84 800 538  
info@oberon.it  
support@oberon.it

*Supporto tecnico:* Roberto Irrera  
ri@oberon.it

*Supporto commerciale:* Antonella Giannelli  
ag@oberon.it



**Working together...  
getting results.**

**Together we can.**

**Per ulteriori informazioni**

su Xerox Alliance Partners Program, visitate il sito [www.xerox-solutions.com/Partners](http://www.xerox-solutions.com/Partners)

o contattate il vostro funzionario di vendita Xerox di riferimento