

# EFI SendMe



## Panoramica delle soluzioni per l'ufficio

*L'impegno di Xerox nel comprendere e superare le sfide dei clienti legate ai documenti, non è mai stato così evidente. Lavorando a stretto contatto con i nostri Xerox Alliance Partners, costruiamo soluzioni su misura che aumentano la potenza e la flessibilità della tecnologia Xerox per l'ufficio.*

*Attraverso partnerships, tecnologia ed innovazione dei processi, Xerox rende il vostro lavoro ... fluido.*

*Questa panoramica della soluzione, vi fornirà una breve descrizione di come l'offerta di Xerox e dei suoi partner continui a rendere disponibili soluzioni che soddisfano le vostre necessità uniche nell'ambito del workflow dell'ufficio, di oggi e di domani.*

## Descrizione

SendMe EFI è una soluzione completa che permette agli utenti di convertire i documenti cartacei in file elettronici per una consegna immediata, un'archiviazione semplificata o l'immissione rapida nel flusso di lavoro digitale.

• SendMe consente di trasferire i documenti dal "front-end" al centro di documentazione e di lavoro:

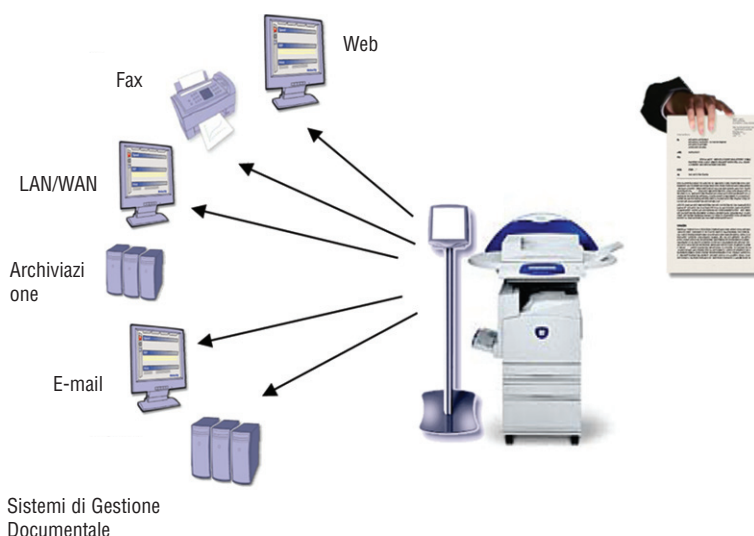
- L'interfaccia con display a colori a sfioramento integrato consente agli utenti finali di visualizzare un'anteprima completa
- Il prodotto è progettato per garantire un ambiente sicuro che consenta all'utente di eseguire e completare tutte le attività di scansione, modifica, archiviazione e distribuzione da un'unica postazione e con la stessa interfaccia.

• L'interfaccia utente di SendMe può essere personalizzata in base ai flussi di lavoro di utenti o gruppi specifici

- Valorizzando ulteriormente i dispositivi Xerox
- Aderendo al meglio ai processi documentali
- Completando eventuali soluzioni documentali esistenti

• Clienti e mercato di riferimento: Organizzazioni Enterprise

• Proposta di valore: Ampliamento delle funzionalità e dell'utilizzo dei dispositivi multifunzione per la stampa e la cattura diretta di documenti cartacei in ambiente sicuro



## Vantaggi

Grazie ad un ambiente di lavoro diretto e ad un'interfaccia utente grafica semplice da utilizzare, SendMe EFI richiede poca o nessuna formazione e consente alle aziende di avere un rendimento immediato dal capitale investito.

### Autenticazione

• Ai fini della sicurezza delle risorse di rete è necessario effettuare il login con nome utente, password, e dominio.

### Formato file

• PDF con opzione OCR e codifica di encryption a 128 bit, TIF Single-Raster o JPEG, TIF Multi-Raster

### Tastiera su display a sfioramento

• Localizzata in Inglese, Francese, Italiano, Tedesco, Spagnolo, Svedese e Giapponese

### Letture dei dati di utilizzo

• Consente di accedere ad informazioni sul tipo di scansione utilizzata, simili a contatori di utilizzo

### Modifica, annotazione e pulizia dei documenti

• Visualizzazione pagine singole e multiple: Rimozione bordi, raddrizzamento, pulizia, inversione, rotazione, impostazioni, luminosità, contrasto, aggiunta pagina, eliminazione pagina, selezione, linea, testo, evidenziazione, cancellazione, timbro, taglia, copia e incolla.

### Gestione centralizzata

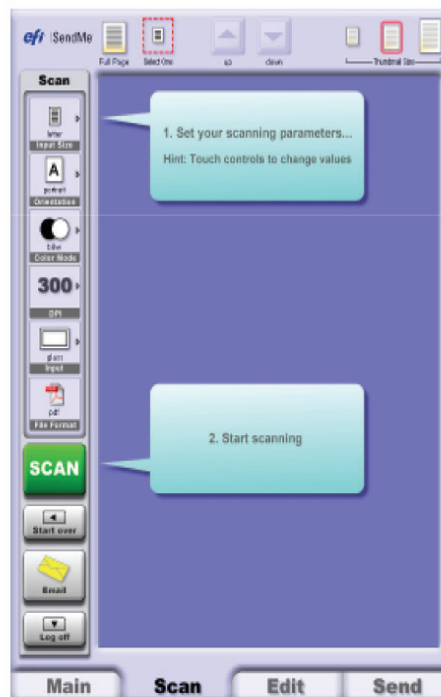
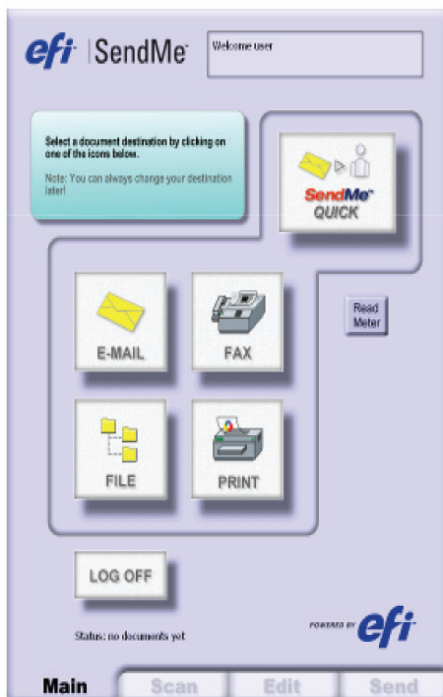
• Configurazione di più unità SendMe da una postazione singola

### Contabilità

• Traccia delle attività di scansione del singolo utente o della singola sessione  
• Esportazione dati in formato .csv

### Connettori software per la gestione dei Workflow

- Captaris RightFax
- Equitrac
- Xerox DocuShare
- Omtool AccuRoute
- Callegra Callware
- Documentum AX5
- Documentum Server
- EFI Digital StoreFront
- Equitrac Professional
- Interwoven WorkSite NT
- Interwoven WorkSite MP
- Network Hot Folders
- NSi AutoStore
- Ricoh GlobalScan
- SentryFile
- Secure FTP
- Westbrook Fortis



## Scenari Cliente

### Bancario e finanziario

**Esigenza:**

- Fornire in tempi rapidi proposte di investimento, documenti di ricerca e altro agli uffici e ai clienti sparsi in tutto il mondo

**Soluzione:**

- Eliminazione dei fax e delle spese telefoniche
- Eliminazione delle spese di manutenzione mensili relative ai fax
- Eliminazione delle spese necessarie per la consegna urgente di documenti
- Eliminazione dei ritardi dovuti alla consegna tramite posta ordinaria
- Informazioni archiviate disponibili on-line

### Legale

**Esigenza:**

- Offrire comunicazioni sicure, rapide e di qualità elevata
- Garantire procedure più efficienti di memorizzazione e recupero delle informazioni sui casi

**Soluzione:**

- Migliorare la qualità delle immagini dei documenti inviati via fax
- Aumentare la sicurezza mediante il controllo elettronico automatico della consegna dei documenti
- Fornire un punto di accesso ai sistemi di gestione dei documenti già in uso

### Vendita al dettaglio

**Esigenza:**

- Comunicare informazioni sulle attività di formazione e trasmettere rapporti giornalieri, settimanali e mensili a postazioni remote

**Soluzione:**

- Eliminare le spese relative ai fax e alle consegne urgenti a negozi e uffici
- Eliminare i costi relativi all'inserimento manuale dei dati riportati su documenti cartacei
- Consentire all'ufficio acquisti centrale di esaminare rapidamente le copie elettroniche degli ordini di acquisto prima che il fornitore spedisca la merce, garantendo una maggiore precisione negli ordinativi

## Descrizione tecnica

SendMe EFI è configurato come pacchetto completo ed utilizza al meglio componenti e tecnologie standard, tra cui:

- Computer DELL OptiPlex SX270 con CPU Intel Celeron da 2,2 GHz, 512 MB di RAM, hard disk da 20 GB, driver per CD-ROM, Microsoft Windows Xp Professional e il software SendMe EFI .
- Monitor a sfioramento ELO montato in verticale per favorire la visualizzazione dell'anteprima dei documenti sullo schermo.
- Supporto monitor di design con baricentro basso e cinque piedini regolabili. Oltre a sostenere il monitor questo supporto funge da alloggiamento per i cavi, il computer, la tastiera, il mouse e la documentazione.
- Come aggiornamento sul campo sono disponibili una tastiera e una trackball integrate con piano di supporto.

## Prodotti/Servizi Xerox Supportati

Document Centre:

DC535/545/555 (0.26.32.0, 0.27.18.0)

DC490/480/470/460

DC425/432/440 (SMP 3.2.2, ESS: 3\_2\_22s)

DC430 ST (3.2.27)

DC332/340ST SMP1 (ESS: 1.12.35.1s)

WorkCentre Pro:

WCP 65/75/90 (1.001.02.063)

WCP 35/45/55 (3.097.020.000, 3.084.16.000)

WCP 32/40 Color (0.001.02.059)

---

## Contatti

### Referenti EFI Enterprise Solutions:

**Michael Chai**

Vicepresidente Enterprise Solutions  
(650) 357-3838  
Michael.Chai@efi.com

**Richard Piper**

Direttore marketing prodotti Enterprise Solutions  
(480) 538-5823  
Richard.Piper@efi.com

### Referenti vendite EFI

**Italy**

Centro Direzionale Milanofiori  
Strada 1 Palazzo F1  
20090 Assago (MI)  
Telefono: +39 028 228 1211  
Fax: +39 028 228 1219  
Alessandro.Bellotti@efi.com

---

### Per ulteriori informazioni

su Xerox Alliance Partners Program, visitate  
il sito [www.xerox-solutions.com](http://www.xerox-solutions.com)

o contattate il vostro funzionario di vendita  
Xerox di riferimento