



Xerox® CentreWare® Web

Gestione efficiente dei
dispositivi di stampa



Più valore dal vostro parco dispositivi di stampa

Tagliate i costi, gestite in modo intelligente le risorse di stampa in rete e incrementate il ritorno sul vostro investimento IT attraverso il download gratuito di questa applicazione Xerox. CentreWare Web è un innovativo software basato su browser che installa, configura, gestisce, controlla e invia report sulle stampanti e i dispositivi multifunzione in rete di qualunque marca presenti nella vostra azienda. Potete scaricarlo gratuitamente da www.xerox.com/centrowareweb.

Rilevamento e gestione di tutti i dispositivi di stampa

CentreWare Web consente ai responsabili IT di rilevare e gestire le stampanti e i dispositivi multifunzione di tutta l'azienda, che siano collegati in rete o in locale. Supporta dispositivi Xerox e di terzi, ed è dunque lo strumento all-in-one ideale per gestire in modo intelligente gli odierni ambienti di dispositivi multi-vendor.

Rilevamento, installazione, configurazione, gestione e risoluzione dei problemi dei dispositivi di stampa e delle code. CentreWare Web offre uno stato riepilogativo on-demand e personalizzato di stampanti e dispositivi multifunzione SNMP e delle code all'interno della vostra rete.

Potete adattare il rilevamento dispositivi alla vostra specifica rete e alle vostre specifiche condizioni di traffico. Lo strumento supporta il rilevamento in locale e remoto per più reti o per reti segmentate, nell'ambito di una o di più sottoreti. La capacità di aggiungere automaticamente in modo diretto o localmente dispositivi connessi al gruppo di dispositivi in rete consente a CentreWare Web di offrire un quadro completo dei dispositivi di un'azienda.

Riparazioni veloci grazie alla risoluzione dei problemi in remoto

CentreWare Web rende facile visualizzare, monitorare ed eseguire routines per individuare problemi sui dispositivi remoti in stato di errore. Ripara singoli dispositivi oppure esamina e verifica un gruppo di dispositivi simultaneamente, con un feedback dettagliato e invia pagine di verifica dalla console web remota.

A un livello più dettagliato, lo strumento valuta il problema del dispositivo e fornisce aggiornamenti sullo stato con codifica temporale, nonché una valutazione del livello di competenza richiesto per risolvere il problema. Gli amministratori possono inoltre esaminare i documenti in coda di stampa e abilitare trap di errore per fornire informazioni ancora più dettagliate sul problema.

Riduzione dei costi IT con il monitoraggio proattivo

Riducete il carico di lavoro del vostro helpdesk configurando CentreWare Web in modo che avvisi i responsabili IT di problemi ai dispositivi prima che questi si verifichino. Potete configurare rapidamente lo strumento in modo che invii avvisi tramite email su un basso livello dei materiali di consumo, nonché errori del dispositivo quali malfunzionamenti del fusore o del fotoricettore, condizioni di memoria insufficiente e dischi rigidi offline.

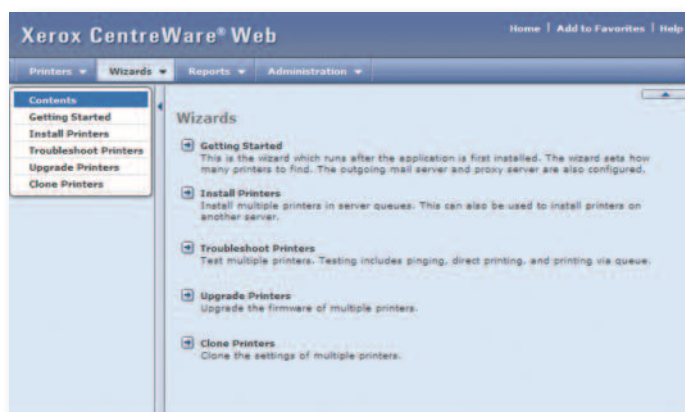
Gli amministratori possono scoprire i problemi prima che questi incidano sul lavoro dei dipendenti, il che significa meno chiamate, helpdesk o assistenza tecnica e maggiore produttività del personale IT.

Soprattutto, CentreWare Web supporta Xerox Smart eSolutions. Questa piattaforma di servizi automatizzati rende ancora più semplice gestire il vostro parco macchine Xerox ed è disponibile gratuitamente.

Gestione dei dispositivi centralizzata

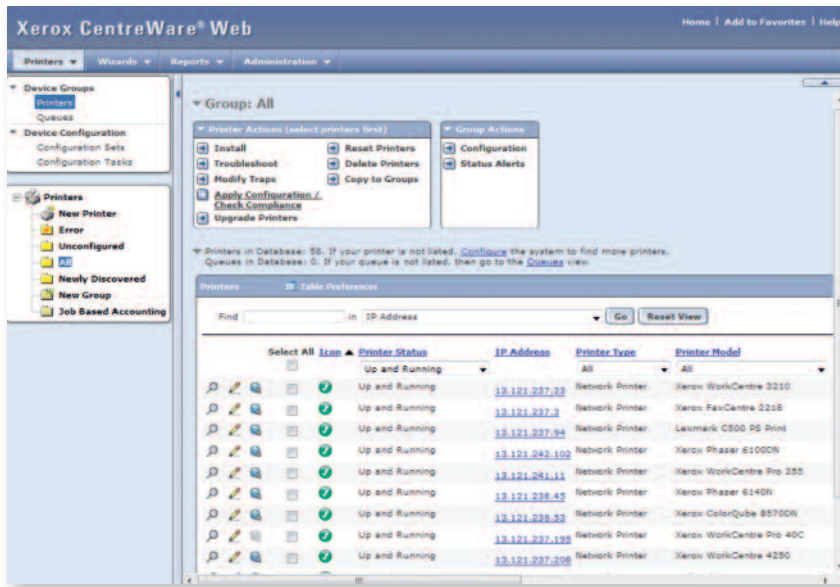
Pratiche procedure guidate di installazione e impostazione di CentreWare Web consentono di centralizzare la configurazione dei dispositivi e del software. Potete configurare automaticamente aggiornamenti firmware in modo che vengano eseguiti su specifiche classi di dispositivi in remoto, nelle ore di basso traffico di rete, e ricevere conferme una volta che gli aggiornamenti sono stati effettuati.

L'intuitiva interfaccia dello strumento rende semplice configurare anche funzioni avanzate, grazie a un completo sistema di guida integrato e a potenti strumenti di personalizzazione.



Le procedure guidate di CentreWare Web agevolano l'utilizzo delle funzioni e degli strumenti, guidando gli amministratori di sistema all'espletamento delle attività comuni e aiutandoli a sfruttare tutte le potenzialità del software.

Gestione dei dispositivi semplificata



L'intuitiva interfaccia utente di CentreWare Web rende semplice anche l'utilizzo delle funzioni più avanzate.

Gestione dei dispositivi migliorata e ottimizzata

I flessibili strumenti di reporting di CentreWare Web consentono di personalizzare e programmare i report che vi occorrono per gestire la produzione di documenti in modo efficiente. È possibile combinare dati tabulari e grafici per sviluppare report sulle risorse e sull'utilizzo, nonché cronologie degli avvisi e dello stato.

Se le vostre stampanti Xerox sono abilitate alla contabilità di rete, CentreWare Web richiama, analizza e invia report sui dati dei lavori di stampa, scansione, fax server e copia.

CentreWare Web supporta sistemi di convalida ed autenticazione, e può fornire informazioni dettagliate sull'utilizzo e sui costi o fornire specifiche a livello di singolo lavoro. Può inoltre configurare le impostazioni di gestione account di rete su queste stampanti, compresa la gestione dell'utente finale, e può gestire convalide fino a 100.000 account, a seconda del dispositivo.

Gli amministratori di sistema possono ottimizzare la loro Active Directory mappando un oggetto esistente come campo ID account di Contabilità lavoro. In tal modo tutti gli utenti vengono accettati come account validi e possono essere aggiornati automaticamente, risparmiando così tempo prezioso

Perfetta adattabilità al vostro business

Potete facilmente aggiungere nuovi dispositivi al sistema CentreWare Web in base alle vostre esigenze, in quanto la sua architettura supporta oltre 10.000 dispositivi; una singola installazione su un solo server può gestire fino a 5.000 dispositivi.

CentreWare Web opera in modo efficiente sia su semplici reti per piccole imprese che su grandi reti a più segmenti che supportano grandi enti statali, banche e conglomerate.

Massima integrazione con la sicurezza Windows

Il supporto di CentreWare Web per i protocolli di sicurezza basati su standard come l'autenticazione Windows, vi aiuta a integrare rapidamente lo strumento nei vostri sistemi di sicurezza esistenti. Supporta il protocollo HTTPS del web e la sicurezza Windows nativa, eliminando la necessità di sviluppare e supportare strumenti di convalida separati per l'accesso ai dispositivi.

La capacità di invio report dello strumento consente agli amministratori di esaminare lo stato degli aggiornamenti software e firmware sui singoli dispositivi, garantendo che ciascuno di essi disponga delle più recenti patch per la sicurezza.

Funzionalità di report complete

CentreWare Web offre un'ampia gamma di report personalizzabili, quali risorse, utilizzo, cronologia degli avvisi e gestione account di rete. Potete programmare il reporting automatico di singole stampanti o di gruppi di stampanti.

Il sistema di report vi aiuta inoltre a mantenere il controllo dei costi del colore, in quanto consente di monitorare separatamente l'utilizzo del colore e del bianco e nero.

Vantaggi di CentreWare Web

Migliore gestione dei costi

- Il monitoraggio proattivo degli avvisi riduce le chiamate di assistenza e i tempi di inattività
- La facilità d'installazione e l'amministrazione semplificata massimizzano la produttività del personale IT e consentono di spostare risorse IT ad altre attività importanti
- Riduzione delle spese e della complessità degli strumenti; CentreWare Web è tutto ciò che vi occorre per gestire dispositivi di stampa Xerox e di terzi (RFC 3805 conformi a SNMP)
- L'amministrazione centralizzata consente ai responsabili IT di gestire i sistemi in remoto, eliminando le spese delle chiamate di assistenza on site
- Si integra con le funzionalità di sicurezza Microsoft Windows esistenti, non richiedendo strumenti aggiuntivi di sicurezza/autorizzazione
- Abilitato alla contabilità in rete per tracciare accuratamente l'utilizzo e fornire report per la fatturazione
- Assicura una lettura dei contatori più accurata per gli addebiti di fatturazione ai gruppi appropriati
- Il controllo dell'utilizzo consente di gestire le risorse in modo intelligente e ad alta efficienza dei costi
- Reports uniformati di facile lettura offrono un'analisi chiara e completa che consente di agire in modo immediato e incisivo
- Flessibili impostazioni per la raccolta dati possono fornire dati su base quotidiana, settimanale, mensile o annuale

Gestione del dispositivo più efficiente

- La familiare interfaccia browser web consente facilmente di impostare, configurare, aggiornare, riparare e monitorare i dispositivi sulla rete
- Gli strumenti di risoluzione dei problemi semplificano la diagnosi dei guasti dei dispositivi e la loro riparazione
- I set di configurazione consentono di stabilire modelli per definire le impostazioni di protocollo di rete, scansione, contabilità lavori e sicurezza tra dispositivi compatibili
- Le attività di configurazione possono essere facilmente create, programmate e applicate a una serie di dispositivi che vengono selezionati mediante un'espressione logica (booleana) flessibile
- Abilita una varietà di impostazioni specifiche per i dispositivi Hewlett-Packard
- Supporta il rilevamento di dispositivi non IETF conformi MIB quali le stampanti HP basate sul sistema JetDirect
- Utilizza le configurazioni Microsoft Active Directory esistenti, migliorando il rilevamento stampanti e la gestione delle code
- Supporta il raggruppamento personalizzato dei dispositivi per facilitarne la gestione
- La funzione Polling di gruppo consente di impostare gli intervalli di polling per specifici gruppi di dispositivi

Sistemi operativi supportati

- Windows XP SP3, Windows XP x64 SP3
- Windows Server 2003 SP2, Windows Server 2003 x64 SP2
- Windows Vista, Windows Vista x64
- Windows 7™ Professional
- Windows 7™ Professional x64
- Windows Server 2008
- Windows Server 2008 x64
- Windows Server 2008 R2
- Windows Server 2008 R2 x64

Requisiti hardware/di sistema

(a seconda della configurazione, potrebbe essere necessario hardware aggiuntivo)

- Spazio libero su disco: 3 GB (20 GB se si raccolgono dati di lavori/cronologici da migliaia di dispositivi)
- CPU minima: Meno di 400 dispositivi rilevabili – processore 2 GHz x86, 1 GB RAM
- Più di 400 dispositivi rilevabili – processore 2 GHz x86, 2 GB RAM
- Database supportati: Microsoft SQL Server 2005, 2008, 2005 Express

Il database potrebbe essere installato sullo stesso sistema in cui risiede CentreWare Web. È consigliabile un server database a parte per una qualunque delle seguenti configurazioni:

- Oltre 20 gruppi configurati per polling dello stato simultaneo
- Oltre 20 profili di avvisi specificati
- Consumo di dati lavori superiore a 100.000/settimana

Requisiti client

Prima di installare CentreWare Web è necessario installare Microsoft 3.5.Net Framework. L'interfaccia client CentreWare Web è basata su web ed è utilizzabile su una piattaforma che supporta:

- Microsoft® Internet Explorer versione 6.0 o successiva

