

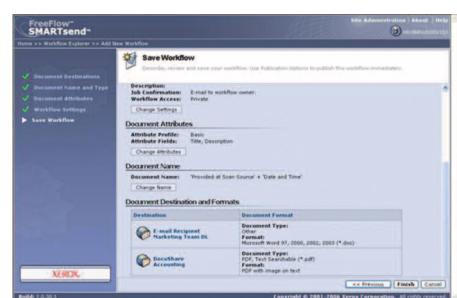


# Xerox® SMARTsend® 3.0

Scansione rapida  
e sicura

# Aumentate la produttività sfruttando tutta la potenza della scansione

**Sfruttate la potenza della scansione per trasformare il vostro modo di lavorare.** Con il software SMARTsend® potrete finalmente farlo. Utilizzate SMARTsend e il vostro sistema multifunzione per convertire documenti cartacei in file digitali e distribuiteli a svariate destinazioni per incrementare l'accessibilità e la diffusione delle informazioni.



## Processi di lavoro più efficienti

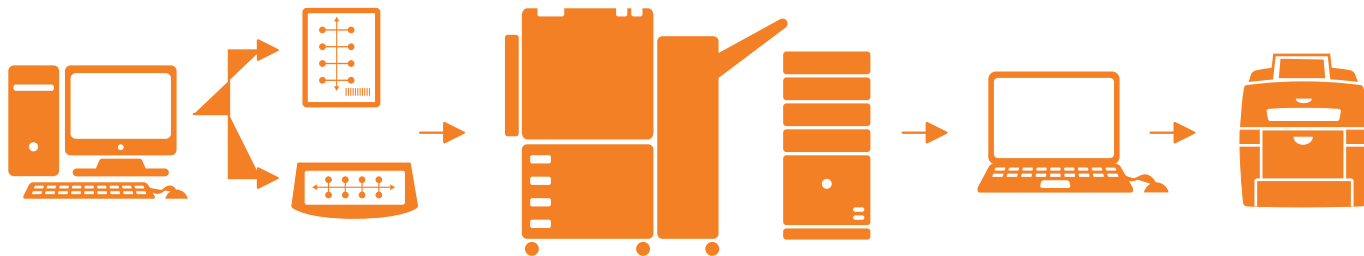
Il software SMARTsend vi aiuta a semplificare la gestione delle informazioni. Adesso condividere i documenti è più facile che mai.

Condividete informazioni cartacee in pochi secondi. Basta scansionare un documento una sola volta e SMARTsend lo trasformerà in un file digitale e lo invierà alle destinazioni che avrete pre-programmato in un flusso di lavoro: svariati indirizzi email, archivi, cartelle di rete, cartelle FTP, URL web o stampanti remote.

- Il pulsante Scansione su home vi permette di inviare documenti al vostro indirizzo email personale, sistema ECM o cartella di rete. Possibilità di implementazione come singolo flusso di lavoro per scansione che richiede autenticazione di rete o immissione di un PIN, oppure come singoli flussi di lavoro per scansione per ciascun utente walk-up.
- La funzione Scansione e archiviazione consente di scansionare documenti a colori e fronte/retro, di modificare le risoluzioni di scansione e visualizzare anteprime più grandi grazie alle maggiori dimensioni dell'interfaccia utente del sistema multifunzione. In più, la funzione Sfoglia e stampa consente di stampare fronte/retro e a colori.
- Quando create flussi di lavoro per la distribuzione, avete accesso diretto alla vostra rubrica degli indirizzi, per cui non c'è alcuna necessità di digitare gli indirizzi email.



- Le potenti funzioni OCR (Optical Character Recognition) (disponibile nella versione Pro) preservano un layout e una formattazione pagina perfetti dei documenti scansionati su un'ampia gamma di formati file.
- SMARTsend Pro consente di specificare il formato file appropriato per ciascuna destinazione nel vostro flusso di lavoro, di modo che se una destinazione richiede file PDF o TIFF ed un'altra file Word o Excel, non c'è nessun problema.
- Utilizzate SMARTsend Pro per convertire i vostri documenti scansionati in file PDF con funzione di ricerca, Word o Excel e distribuiteli direttamente su DocuShare® o svariati altri archivi supportati – trasformando documenti cartacei in informazioni indicizzate prontamente disponibili.
- SMARTsend 3.0 supporta la funzionalità OCR su formati MS Word 2007, MS Excel 2007 e WordPerfect 10.
- SMARTsend consente di impostare conferme di consegna a stampa o via email automatizzate, assicurando in tal modo la consegna dei vostri file.



Creazione del flusso di lavoro

Pubblicazione del flusso di lavoro

- Flusso di lavoro di sistema
- Flusso di lavoro PaperWare

- Scansione su email
- Scansione su archivio
- Scansione su file

Stampa su sistema remoto

**1. Creazione del flusso di lavoro sul vostro PC.** Utilizzando procedure guidate al flusso di lavoro potrete indicare destinazioni dei documenti, formati digitali, in che modo desiderate pubblicarli, ecc.

**2. Pubblicazione del flusso di lavoro.**

- Sul dispositivo: Nell'interfaccia utente, sfogliate l'elenco dei flussi di lavoro archiviati, selezionate quelli desiderati, scansionate i documenti da distribuire e premete il pulsante di avvio!
- Copertina PaperWare: Stampate una copertina PaperWare indicante le destinazioni del vostro flusso di lavoro, collocatela sulla prima pagina del vostro documento, scansionate e SMARTsend interpreta e instrada il documento di conseguenza.

**3. Tutta la potenza di SMARTsend al vostro servizio.** Possibilità di distribuire informazioni a svariate destinazioni e persone in un unico e semplice flusso di lavoro.

Scaricate una versione di prova gratuita di SMARTsend® 3.0 all'indirizzo [www.xerox.com/SMARTsend](http://www.xerox.com/SMARTsend)

## Un brillante "cittadino della rete" **Tecnologicamente avanzata**

Il software SMARTsend è semplicissimo da usare e non crea problemi agli amministratori del sistema.

- Ottimizza i profili utenti di rete per garantire sicurezza e semplicità di accesso. Non occorre impostare singoli utenti ed offre anche la possibilità di limitare l'accesso.
- Fornisce l'individuazione automatica dei dispositivi, permettendo agli utenti di trovare facilmente il sistema multifunzione più conveniente.
- Consente di filtrare elenchi di dispositivi in base all'ubicazione e al nome del dispositivo, nonché di accedere all'interfaccia utente Web di un dispositivo per gli amministratori.
- Garantisce la massima sicurezza dei vostri dati riservati con svariate funzioni di sicurezza, quali archiviazione end-to-end crittografata protetta tramite HTTPS, rilevazione e configurazione dei dispositivi sicuri via SNMPv3, autenticazione di rete integrata e flussi di lavoro privati protetti da password.
- Monitorizza l'utilizzo del flusso di lavoro: il log dell'attività garantisce che tutti i flussi di lavoro abbiano un registro di controllo.
- Consente l'eliminazione automatica dei flussi di lavoro scaduti o obsoleti.

Le avanzatissime funzioni del software SMARTsend sono progettate per ottimizzare il vostro investimento nella rete e per proiettare nel futuro i vostri processi aziendali.

- Supporta molteplici prodotti Xerox, quali Xerox® ColorQube™, sistemi WorkCentre® Pro in bianco e nero e a colori oltre a precedenti dispositivi abilitati alla scansione Document Centre®.
- Consente di aggiungere informazioni di indicizzazione (metadati) ai documenti e quindi di utilizzare successivamente tali dati di identificazione per cercare e trovare più facilmente i documenti.
- Offre le seguenti funzionalità tramite il Centro assistenza online:
  - Gestione lavori (quali invio programmatico dei lavori, cancellazione)
  - Gestione della piattaforma
  - Gestione del flusso di lavoro
  - Configurazione dei dispositivi
  - Gestione di Scansione su home

- I clienti con sistemi multifunzione Xerox abilitati da EIP possono facilmente scansionare e archiviare informazioni cartacee, quali note spese o cartelle mediche, in un archivio documenti, come Xerox DocuShare® Microsoft SharePoint® e cartelle Windows.
  - Possibilità di selezionare sullo schermo sensibile del vostro sistema multifunzione l'icona Scansione su archivio, che può essere personalizzata per soddisfare le esigenze della vostra azienda, ad esempio "Scansione su DocuShare."
  - Possibilità di esaminare le vostre cartelle ed i vostri archivi online per selezionare la destinazione del vostro documento.
  - Selezionando l'icona Scansione, sullo schermo appare un'anteprima del documento per assicurarvi che sia stato scansionato correttamente. Potete cambiare i nomi dei documenti utilizzando la tastiera sullo schermo sensibile.
  - Selezionate il pulsante di archiviazione per completare il processo. A questo punto, potete scegliere di stampare un rapporto di conferma che verifica lo stato del lavoro.

# Caratteristiche di Xerox® SMARTsend® 3.0

## Principali funzionalità di SMARTsend

- Un'applicazione software basata su web che automatizza la conversione digitale e la distribuzione dei documenti cartacei, ampliando l'accessibilità e la diffusione delle informazioni
- Creazione di un flusso di lavoro di scansione tramite procedure guidate su browser web
- Invio a più destinazioni con un'unica scansione
- Aggiunta di informazioni di indicizzazione (metadati) ai documenti scansionati
- Conversione dei documenti scansionati in una varietà di formati standard del settore
- Modifica del formato dell'immagine scansionata in base alla destinazione
- La funzione Scansione su home consente un'agevole impostazione delle destinazioni di scansione (indirizzo email, sito FTP, sistemi ECM o cartella di rete) agli utenti in locale
- Trasmissione crittata protetta dei dati scansionati via HTTPS
- Flussi di lavoro personali (con autenticazione di rete per sistemi multifunzione)
- Conferma di avvenuta ricezione via email o stampata sul dispositivo di scansione del sistema multifunzione

## Principali funzionalità di SMARTsend Pro

Tutto quanto contenuto in SMARTsend, più:

- L'iniziazione del flusso di lavoro via PaperWare (scansione copertine) consente di modificare all'origine le destinazioni dei documenti scansionati
- Il sistema OCR (Optical Character Recognition) integrato facilita l'archiviazione digitale automatica e la ricontestualizzazione dei documenti

## Caratteristiche del sistema

Per ottenere prestazioni ottimali, si consiglia di installare SMARTsend su un server/computer dedicato. I requisiti minimi sono:

- CPU: 1 GHz minimo
- Disco rigido: 1 GB minimo di spazio libero su disco
- RAM: 512 MB minimo. 1 GB minimo consigliato per tutti i sistemi operativi e obbligatorio per Windows Vista)
- Protocollo di rete: TCP/IP (supporta anche HTTP/HTTPS)
- Singolo adattatore di rete (non sono supportati più adattatori)
- Il computer non può essere un controller di dominio.

SMARTsend può essere installato anche su un server di stampa o di file condiviso con le caratteristiche minime suindicate.

## Sistemi operativi supportati

- Windows 2003 Server con ASP.NET abilitato, tutti i pacchetti di servizi e principali aggiornamenti e Internet Information Services (IIS) installati
- Windows 2008 Server
- Piattaforma Windows XP Professional WorkStation SP2
- Vista Business Edition

Le applicazioni EIP SMARTsend sono supportate solo su server Windows 2003 e 2008, non su server XP Pro o Vista Business.

SMARTsend può essere installato anche sui suindicati sistemi operativi in combinazione con l'infrastruttura virtuale VMware o con Microsoft Virtual PC/Virtual Server. Ciò potrebbe causare una riduzione delle prestazioni (elaborazione più lenta) a seconda della macchina virtuale.

## Requisiti client

L'interfaccia client SMARTsend è basata su browser web e vi si può accedere tramite i seguenti browser web supportati:

### Client Windows

- Microsoft Internet Explorer versione 5.5 o superiore

### Client Windows/Mac

- Netscape Navigator versione 7.0 o superiore

### Mac OS X v10.2 o superiore

- Mozilla versione 1.7 o superiore
- Mozilla FireFox versione 1.0.6 o superiore

### Client Linux/Unix

- Mozilla versione 1.7 o superiore
- Mozilla FireFox versione 1.0.6 o superiore

## Dispositivi multifunzione Xerox supportati\*

La compatibilità con SMARTsend è stata certificata per i seguenti sistemi multifunzione abilitati alla scansione Xerox:

- ColorQube™ 9201/9202/9203
- Document Centre 425, 426, 430, 432, 440
- Document Centre 460 ST, 470ST, 480ST, 490ST
- Phaser® 3635MFP
- WorkCentre® 232/238, 245/255, 265/275
- WorkCentre 4150, 4250, 4260
- WorkCentre 5222/5225/5230/5225A/5230A
- WorkCentre 5632/5638/5645/5655/5665/5675/5687
- WorkCentre 6400

- WorkCentre 7132, 7232/7242
- WorkCentre 7328/7335/7345/7346, 7425/7428/7435
- WorkCentre 7655/7665/7675
- WorkCentre 7755/7765/7775
- WorkCentre M20/M20i, M24
- WorkCentre M118/M118i
- WorkCentre Pro 32, 35, 40, 45, 55, 65, 75, 90
- WorkCentre Pro 123/128, 133, 165/175
- WorkCentre Pro 232/238, 245/255, 265/275
- WorkCentre Pro C2128/C2636/C3545
- Copiatrice/stampante Xerox 4595™ (con caveat)

\*Visitare il sito [www.xerox.com](http://www.xerox.com) per informazioni sull'assistenza a SMARTsend.

Dispositivi abilitati a Internet Fax o Email (tramite l'utilizzo di copertine PaperWare SMARTsend Pro), quali:

- WorkCentre Pro 685/785
- WorkCentre M20i
- WorkCentre M118i
- WorkCentre M24

## Requisiti di WorkCentre Pro e DocumentCentre

- Scansione su file abilitata
- TCP/IP
- LPR abilitato
- Nome host DNS o indirizzo IP statico assegnato

## Destinazioni di uscita e archivi supportati

- Email
- FTP
- Cartella di rete Microsoft
- Cartella NetWare (Novell® NetWare – versione 5.x o 6.x)
- Stampante remota
- Scansione su URL
- Domino.doc (versione 3.1)
- Domino (versione 5.x o 6.0)
- DocuShare 5.0 e 6.0
- Microsoft SharePoint Portal Server 2001, 2003 e 2007
- Hummingbird DM 5.1.0.5 (opzionale)
- Interwoven WorkSite 8.0 (opzionale)
- Documentum 5.2.5.SP3 (opzionale)
- Live Link Enterprise Server 9.5 (opzionale)



Per ulteriori informazioni, chiamare o visitare il sito [www.xerox.com/office](http://www.xerox.com/office)