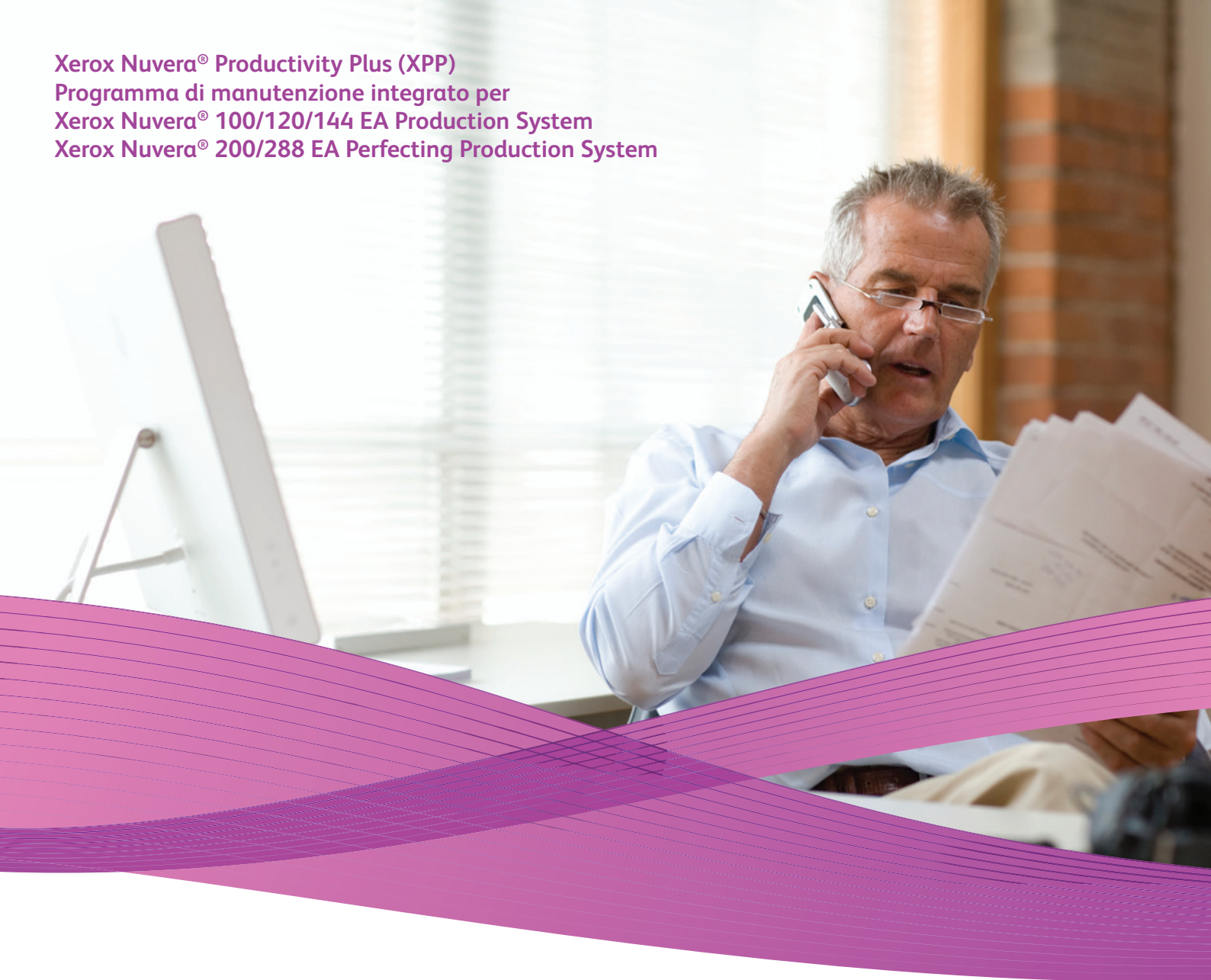


Xerox Nuvera® Productivity Plus (XPP)  
Programma di manutenzione integrato per  
Xerox Nuvera® 100/120/144 EA Production System  
Xerox Nuvera® 200/288 EA Perfecting Production System



Programma di manutenzione  
integrato di Xerox Nuvera®  
Productivity Plus (XPP)  
Sempre all'avanguardia



# Incremento della produzione e dei tempi di attività

**Sempre all'avanguardia con il programma di manutenzione integrato di Xerox Nuvera® Productivity Plus (XPP).** Questo programma di manutenzione innovativo, centrato sul cliente, facilita la diagnosi e la rapida sostituzione di molte unità durante la manutenzione ordinaria dei sistemi Xerox Nuvera® 100/120/144 EA Production System e Xerox Nuvera® 200/288 EA Perfecting Production System. Accrescete la produttività e i volumi di stampa gestendo in modo efficiente la qualità della stampa, il tutto evitando l'intervento dell'assistenza tra le tirature.

## Sono disponibili due alternative progettate appositamente per voi

Xerox Nuvera® Productivity Plus (XPP) offre due opzioni di programma, XPP Basic e XPP Advanced. Ciascun sistema offre opzioni adeguate all'attività svolta.

XPP Basic	XPP Advanced
Progettato e disponibile per tutti gli utenti di Xerox Nuvera® EA.	Progettato per operatori qualificati o tecnici che utilizzano tutti i prodotti Xerox Nuvera® EA.
Richiede un corso di formazione breve.	È richiesto un ulteriore corso di formazione completo.
Identificazione e sostituzione di unità di manutenzione ordinaria.	Diagnosi e sostituzione di numerose unità di manutenzione.
Include informazioni sulla durata delle unità. Procedura guidata di sostituzione delle unità e Procedura guidata dell'analisi di stampa: progettate per fornire assistenza a tutte le attività associate.	La documentazione comprende: manuali di servizio e diagnostica utente avanzata.
Un solo corso di formazione gratuito (da due a quattro ore circa) sul posto che comprende un set di strumenti appropriato.	Corso di formazione a pagamento (da uno a due giorni circa) che comprende un set di strumenti appropriato.

## XPP Basic è ideale

Con un breve corso di formazione, gli operatori saranno in grado di identificare e sostituire unità di manutenzione ordinaria. La procedura guidata dell'analisi di stampa e la procedura guidata di sostituzione delle unità, specifiche per XPP Basic, sono state appositamente ideate per operatori non tecnici per individuare potenziali problemi prima che si presentino. Queste procedure guidate delineano ogni attività sull'interfaccia grafica utente di Xerox Nuvera® EA per eseguire la manutenzione senza problemi.

## Riparazioni e sostituzioni eseguite solo da operatori qualificati

Una serie di schermate consentono di accedere a tutto ciò che è necessario per massimizzare la produttività. Le attività di sostituzione e diagnostica sono protette da password, garantendo così che solo operatori qualificati eseguano sostituzioni o riparazioni sul sistema.

## Facile controllo delle parti e dell'inventario

L'indicatore di modalità sul desktop monitorizza in modo discreto lo stato dei componenti

- Il sistema segnala quando un'unità è in esaurimento e va sostituita a breve
- Una seconda notifica appare quando è necessario sostituire l'unità ed ordinarla per reintegrare le scorte.

## Sostituire le unità è facile con la procedura guidata.

Sulla schermata di durata delle unità di XPP lo stato viene evidenziato da colori:

- Verde indica che l'unità funziona correttamente.
- Giallo indica che l'unità è in fase di esaurimento.
- Rosso indica che l'unità è esaurita e che va sostituita al più presto.

Una procedura guidata facile da usare prevista per la procedura di sostituzione di ogni l'unità. Le istruzioni sono facili da seguire e contengono sia illustrazioni che testo per consentire a tutti gli operatori di eseguire in modo efficace la manutenzione del sistema.

**“XPP ci ha aiutato a risolvere problemi di piccola entità e mantenere attivo il flusso di lavoro. Lo raccomando vivamente a tutti in quanto mi ha semplificato moltissimo il lavoro.”**

*John Phillips, CEO, Southeast Print*

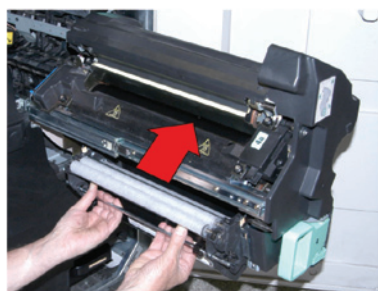


Figura 6 Inserire la cassetta nella cornice

#### Sostituzione

3 Per installare la cassetta della bobina del fusore, tirare l'asta del manico della bobina verso di sé finché non si arresta. (Figura 6).

4 Allineare le barre a strisce di colore giallo/nero poste sulla cassetta della bobina alle barre a strisce poste sulla cornice dell'alloggiamento del fusore ed inserire le linguette sulla cassetta nei canali di destra e di sinistra della cornice. (Figura 6).

5 Far scorrere la cassetta nel canale sotto il fusore finché le linguette della cassetta non raggiungono l'estremità del canale. (Figura 6).



Figura 7 Fissare l'asta della maniglia della bobina nelle fessure della cornice del fusore

#### Sostituzione

6 Alloggiare la cassetta sollevando l'asta della maniglia della bobina verso di sé e quindi inserendola al di sopra delle tacche nella cornice (Figura 7).

## Notifica degli errori per un rapido intervento

È possibile eliminare eventuali condizioni di errore associate a diverse unità incluse nel programma di XPP Basic senza dover effettuare una chiamata al servizio di assistenza, aumentando in questo modo la produttività. Quando l'unità va sostituita, appare una nuova notifica sullo schermo che specifica l'unità in questione. Quindi è possibile procedere alla sostituzione nel momento più conveniente.

Se si sceglie di non prendere parte al programma di XPP Basic, la condizione di errore per la sostituzione non incide sul tempo di inattività o sulla produttività.

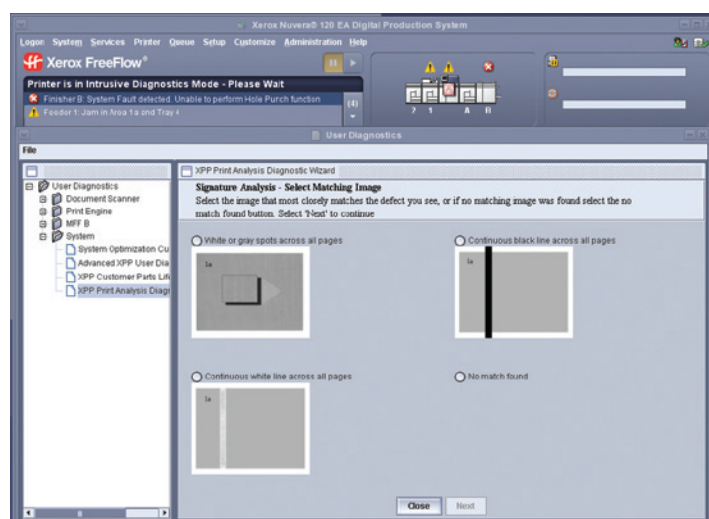
## Gestione della qualità di stampa con la procedura guidata

Con la procedura guidata dell'analisi di stampa è possibile mantenere una qualità di stampa ottimale anche per le applicazioni più esigenti. Questo strumento innovativo e facile da usare rappresenta una svolta nell'analisi della qualità delle immagini, offrendo prestazioni compatibili con interventi di manutenzione avanzata ma con un front-end progettato per tutti.

## Tre principali routine diagnostiche danno le risposte

Nella procedura guidata dell'analisi di stampa sono integrate tre routine diagnostiche. Queste sono disponibili per garantire una diagnosi accurata. Includono:

1. Analisi della fusione
2. Analisi di difetti delle segnature. Consente di selezionare altre possibili cause dei difetti.
3. Analisi xerografica. Consente di isolare errori dovuti a usura o esaurimento di vari componenti.



## Scegliere XPP Advanced per fare di più

XPP Advanced è ideale per clienti con un livello elevato di competenze di manutenzione. Con questa opzione, l'operatore riceve un corso di formazione per imparare a diagnosticare e cambiare una serie completa di unità sostituibili di Xerox Nuvera EA. Questo comprende l'utilizzo di diagnostica utente avanzata e manuali di servizio dettagliati.

## Corsi di formazione adeguati

Se si sceglie XPP Basic il corso di formazione è gratuito. Un addestratore di Xerox XPP erogherà un corso di formazione direttamente presso la sede del cliente. Il corso richiede da due a quattro ore ed include un set di strumenti in omaggio e informazioni relative alla password per due operatori esperti di XPP Basic.

Se si sceglie XPP Advanced, il primo giorno di formazione verterà su XPP Basic e sarà gratuito; il secondo giorno di formazione verterà su XPP Advanced e sarà a pagamento.

## Portate la vostra attività all'avanguardia ogni giorno

Con il programma di manutenzione integrato di Xerox Nuvera® Productivity Plus (XPP) è possibile gestire personalmente le attività di manutenzione ordinaria in modo rapido e facile. È un modo eccezionale per garantire un incremento dei tempi di attività, della produttività e dei volumi di stampa mentre si gestisce la qualità di stampa di ogni singolo lavoro svolto.

[www.xerox.com](http://www.xerox.com)

