

Xerox® FreeFlow Output Manager®

Più stampanti che lavorano
assieme, automaticamente.



Gestite il vostro parco stampanti da un'unica postazione.

Utilizzate più stampanti con la stessa efficienza di un unico dispositivo, in modo automatico. FreeFlow Output Manager® offre un unico punto di controllo per la gestione di lavori misti e di più sistemi di produzione. Questo software consente di assegnare priorità, pianificare e suddividere i lavori in ogni fase della vostra attività in modo efficace e automatico. Di conseguenza, potrete accelerare i tempi di lavorazione e aumentare la capacità, contribuendo alla riduzione dei costi e alla crescita degli utili.

Collegate tutte le vostre stampanti.

In qualità di unico punto attraverso il quale tutti i lavori vengono pianificati e indirizzati, FreeFlow Output Manager rappresenta una sorta di finestra sulle vostre attività di produzione.

- Accetta i lavori da qualsiasi punto in rete.
- È possibile inviare i lavori di stampa a FreeFlow Output Manager direttamente da applicazioni su PC o Mac.
- È possibile creare directory Hot Folder in cui ricevere i lavori in rete, di cui verranno eseguiti automaticamente il polling e la stampa tramite FreeFlow Output Manager.

- È inoltre possibile configurare l'invio automatico dei lavori direttamente dai mainframe, tramite una connessione tra porte sottoposta a polling.
- FreeFlow Output Manager consente di indirizzare i lavori alle vostre stampanti del centro di produzioni, oltre a più postazioni di stampa distribuite in diverse sedi attraverso la rete.

A misura delle vostre esigenze.

Personalizzate Output Manager per specifiche postazioni, turni di lavoro, tipi di lavoro e altri criteri. Aumentate ulteriormente la vostra efficacia operativa utilizzando FreeFlow Output Manager per assegnare code e stampanti a specifici gruppi o dipendenti.

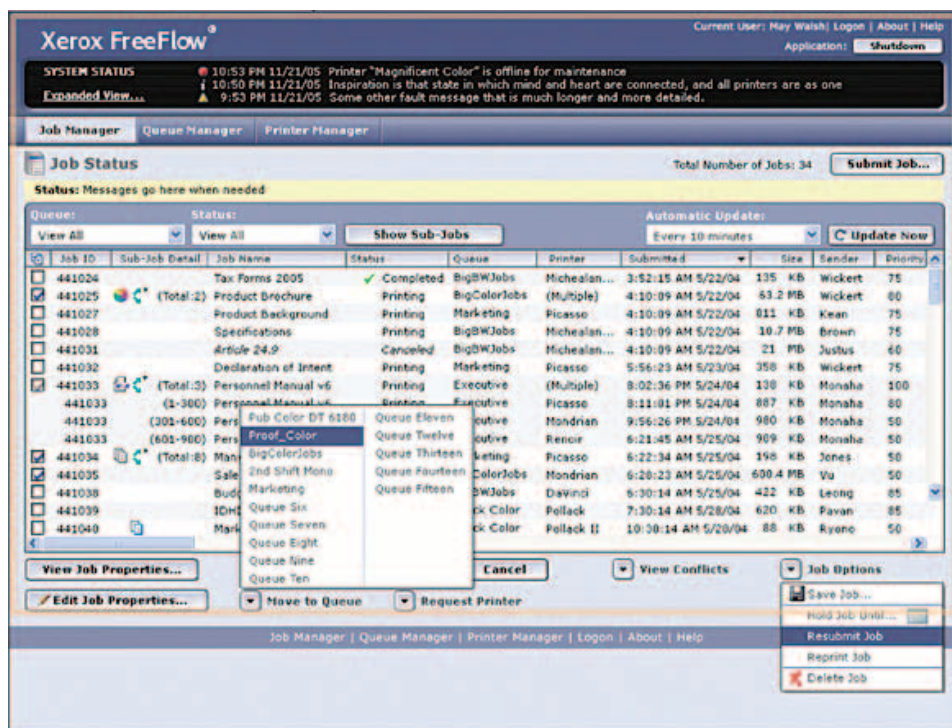
Produttività all'ennesima potenza.

FreeFlow Output Manager elimina molti laboriosi processi indirizzando automaticamente i lavori ai dispositivi appropriati, inclusa l'intera linea di stampanti digitali Xerox® in bianco e nero, a colore evidenziatore e in quadricromia. È possibile produrre i lavori misti in modo più economico impostando soglie di divisione del colore, selezionando cioè la produzione di determinate pagine su un dispositivo a colori e di altre su un dispositivo in bianco e nero. Grazie alle avanzate funzionalità di bilanciamento del carico e programmazione dei lavori, potrete accrescere le vostre capacità di stampa senza investire in nuove tecnologie.

Equilibrio efficiente del flusso di lavoro con FreeFlow Output Manager.



Un singolo punto di controllo.



Potrete accettare lavori praticamente da qualsiasi sede.

FreeFlow Output Manager funziona con tutte le stampanti digitali Xerox® (da produzione e da ufficio) e di altri produttori che prevedono il supporto IPP e LPR, potenziando in tal modo la flessibilità e la produttività dell'intera azienda.

Offre la flessibilità di input che consente di accettare lavori da client di invio lavori, Internet, PC connessi in rete, mainframe, hot folder, dispositivi multifunzione e stampanti da ufficio. In più, grazie alla corrispondenza delle caratteristiche dei lavori, i lavori vengono analizzati in base agli attributi e inviati automaticamente alla stampante appropriata.

La nostra nuova funzionalità Hot Folder as a Service può essere avviata e interrotta in maniera analoga a qualsiasi altro servizio di Windows. Inoltre, è ora possibile adoperare la denominazione UNC (Universal Naming Convention) del percorso file per definire una cartella remota.

- **Bilanciamento del carico.** Velocità di produzione ottimale tramite distribuzione automatica dell'elaborazione dei lavori tra varie stampanti.
- **Ripartizione dei lavori.** I lavori vengono separati in base a colore/bianco e nero, numero delle copie o pagine per ottimizzare la produttività.
- **Modulo di contabilità.** Gestione delle informazioni di contabilità della stampante da un punto centrale e garanzia di uso equilibrato nell'intero parco stampanti.
- **Inoltre della libreria di supporti.** Le applicazioni FreeFlow ora consentono di visualizzare la libreria di supporti della stampanti in FreeFlow Output Manager®, permettendo di scegliere con precisione il tipo di supporto disponibile prima di inviare il lavoro.
- **Hot Folder as a Service.** Hot Folder è un servizio di Windows avviato automaticamente all'avvio di FreeFlow Output Manager, può essere avviato e interrotto in maniera analoga a qualsiasi altro servizio di Windows e consente il ripristino, il polling delle cartelle e l'elaborazione dei lavori.
- **Supporto per flusso di lavoro su Xerox® iGen4® 220 Perfecting Press.**
 - Tutti i lavori vengono inviati tramite Output Manager per iGen4 220
 - Un unico Output Manager gestisce più stampanti iGen4 220
- **Maggiore capacità produttiva grazie all'ordinamento lavori.** Output Manager inoltra i lavori a più stampanti simultaneamente, aumentando la capacità produttiva.
- **Supporto per:**
 - Sistemi operativi Windows Server 2008 SP2, a 64 bit eseguiti come applicazioni a 32 bit
 - Browser Mozilla Firefox 3.6

La potenza di Xerox® FreeFlow®.

Maggiore automazione. Straordinaria produttività. Xerox® FreeFlow Digital Workflow Collection vi aiuta ad automatizzare la produzione per risparmiare tempo e ridurre i costi per ogni lavoro, dall'elaborazione iniziale alla consegna finale. Che utilizzate uno di questi prodotti o ne integrate diversi per soddisfare le vostre specifiche esigenze in termini di flusso di lavoro, le soluzioni FreeFlow vi aiutano a rimanere in contatto con i vostri clienti, ridurre i costi e ampliare la gamma di applicazioni gestibili.

Gli ordini giungono attraverso il vostro sistema corrente oppure sul portale Web disponibile 24 ore su 24, 7 giorni su 7 tramite **FreeFlow Web Services**.

Vengono quindi immediatamente elaborati tramite **FreeFlow Process Manager®**, che gestisce automaticamente le fasi di preflight, imposizione, creazione di script e molto altro.

FreeFlow Express to Print supporta l'intera linea di stampanti di produzione Xerox®, agendo da semplice strumento per l'invio, la programmazione e la visualizzazione in anteprima dei lavori.

È inoltre possibile usufruire della nostra ottima soluzione **FreeFlow Makeready®**, che mette a vostra disposizione funzioni avanzate di preparazione dei lavori.

A questo punto, **FreeFlow Output Manager** assume il controllo delle operazioni, agendo da punto di raccolta centralizzato per indirizzare e programmare i lavori su più stampanti.

Infine, **FreeFlow Print Server** esegue l'elaborazione RIP dei lavori, offrendo competenze che consentono di risparmiare tempo, un'eccellente qualità delle immagini e funzioni di protezione da leader del settore.

Desiderate acquisire un vantaggio competitivo? Utilizzate la **FreeFlow Variable Information Suite** per personalizzare i vostri documenti e aggiungervi funzioni di protezione a costi contenuti.

I vantaggi? Che utilizzate uno di questi prodotti o ne integrate diversi per soddisfare le vostre specifiche esigenze in termini di flusso di lavoro, potrete rimanere in contatto con i vostri clienti, ridurre i costi e ampliare la gamma di applicazioni gestibili.

Specifiche tecniche di Xerox® FreeFlow Output Manager®

Requisiti minimi di sistema

FreeFlow® Output Manager richiede una piattaforma server che soddisfi le seguenti specifiche minime per ottenere prestazioni ottimali:

- Processore: Dual Intel® Xeon® 2,8 GHz (equivalente o superiore)
- Memoria di sistema: 4 GB o superiore
- Disco rigido: 250 GB di spazio su disco rigido SCSI/SAS disponibili per installare il software Output Manager; ulteriore spazio richiesto per i dati del cliente
- Funzionalità video: Controller video basato su AGP o PCI con 128 MB di RAM
- Funzionalità Ethernet: 10/100/1000 Mb/sec
- Schermo: Monitor CRT analogico o LCD
- Dispositivi di input: Tastiera e mouse
- Dispositivi periferici: Unità DVD/CD-ROM
- Dispositivo di archiviazione di backup consigliato

Requisiti software minimi

- Sistema operativo Windows® Server 2003 SP2 o Windows® 2008 Server SP2
- Uno dei seguenti browser Internet:
 - Internet Explorer® 7.0 o 8.0 in modalità compatibilità
 - Firefox® 3.0, 3.5 e 3.6

www.xerox.com

