

Phaser®
4510
A4
Stampante laser
in bianco e nero



Xerox Phaser® 4510

Stampante laser

Maggiore efficienza,
massima affidabilità



Stampante Laser Phaser® 4510

Un vero factotum per l'ufficio. La stampante laser Xerox Phaser 4510 supererà le vostre più rosee aspettative. L'affidabilità senza uguali, le funzioni di produttività avanzate e un rapporto qualità/prezzo imbattibile fanno della Phaser® 4510 la nostra stampante A4 più produttiva.



Massima affidabilità, piena tranquillità

Phaser 4510 è una solidissima stampante da ufficio che offre massima affidabilità e garantisce risultati sempre perfetti.

- **Carico di lavoro di 250.000 stampe.** Supporta i pesantissimi carichi di lavoro degli uffici più impegnati.
- **Progettata per durare nel tempo.** Meno parti mobili soggette a usura e meno materiali di consumo da sostituire.
- **Affidabile sistema di selezione e alimentazione carta.** Elimina gli inceppamenti della carta e assicura un flusso di lavoro regolare.
- **Prestazioni rinomate.** Supportate da una garanzia di un anno on-site all'avanguardia del settore.
- **Sistema di risoluzione dei problemi automatizzato PhaserSMART®.** Fa risparmiare tempo fornendo accesso 24/7 al sistema Knowledge Base di Xerox.

Esclusiva intelligenza integrata

Dotata di funzioni di intelligenza integrate, la stampante Phaser 4510 lavora sodo per accrescere la vostra produttività.

- **Il driver di stampa si installa con quattro clic del mouse.** I modelli in rete possono essere installati e configurati sul web.
- **Lecture accurate del livello del toner.** Dal pannello frontale della stampante, dal driver o dalla pagina web integrata.
- **PrintingScout™.** Monitorizza i lavori di stampa e fornisce avvisi su schermo relativi a problemi di stampa e immediati suggerimenti sulle correzioni da apportare.
- **Vassoi intelligenti.** Riconoscono il tipo e il formato di carta che viene caricato, consentendo di stampare automaticamente i lavori sul supporto desiderato.
- **Funzione fronte/retro intelligente.** Riconosce quando una pagina solo fronte è interposta a due pagine fronte/retro e passa automaticamente solo il lato della pagina stampata, facendo risparmiare tempo e riducendo l'usura della macchina.

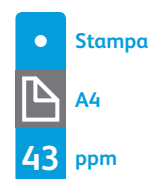
Una stampante che merita la propria fama

La stampante Phaser 4510 ha davvero tutto ciò che occorre: alta velocità di stampa, incredibile qualità delle immagini e la potenza sufficiente a reggere il pesante carico di lavoro della vostra azienda.

- **Ottenete di più con meno.** Anche il modello base possiede un processore ad alta velocità da 533 MHz, fino a 512 MB di memoria e il supporto linguaggi Adobe® PostScript® 3™. Possibilità di aggiungere un disco rigido opzionale da 40 GB per una maggiore funzionalità.
- **Velocità di stampa massima di 43 ppm.** Consente di realizzare lavori di stampa complessi e voluminosi in brevissimo tempo.
- **Tempo di uscita prima pagina di soli otto secondi.** La stampante Phaser 4510 comprende bene che il tempo è denaro.
- **Risoluzione reale di 1200 dpi.** Esalta la precisione dei dettagli perfino con le immagini fotografiche in scala di grigi.
- **Scegliete cartucce di stampa ad alta capacità.** Per ridurre il costo per pagina e gli interventi sulla stampante.

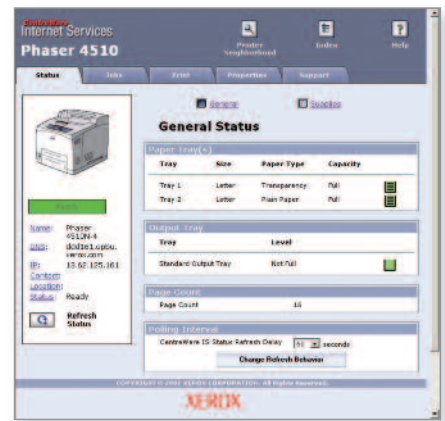
Phaser® 4510 – Caratteristiche generali

- Velocità di stampa fino a 43 ppm
- 1200 x 1200 dpi
- Processore da 533 MHz
- Ciclo di funzionamento mensile di 250.000 pagine
- Capacità carta di 700 fogli, espandibile a 1.800 fogli



LxPxA:
422 x 465 x 404 mm





Collegate una Phaser 4510 alla vostra rete e sfruttate al meglio le potenti capacità del software Xerox CentreWare®. Accesso allo stato della stampante e dei lavori, informazioni di accounting dettagliate, impostazione di notifiche email e altro ancora.

Gestione della carta flessibile e affidabile

1

Con il vassoio 1 da 150 fogli (standard) è possibile utilizzare carta pesante fino a 216 g/m².

2

Il vassoio 2 da 550 fogli (standard) consente di aggiungere un'intera risma di carta. In più, la tecnologia di rilevamento automatico del formato riconosce automaticamente il formato di gran parte dei supporti prima che inizi la stampa.

3

Aggiungendo uno o due alimentatori supplementari da 550 fogli è possibile portare la capacità totale a 1.800 fogli.

4

L'impilatore da 500 fogli sfalsati opzionale espande la capacità produttiva e separa i lavori di stampa consentendone un'agevole distribuzione.



Configurazioni della stampante Phaser® 4510

Phaser 4510B

- 2 vassoi, capacità 700 fogli
- Connettività USB e parallela

Phaser 4510N

- Modello 4510B più:**
- Connettività Ethernet

Phaser 4510DT

- Modello 4510N più:**
- 3 vassoi, capacità 1.250 fogli
 - Stampa fronte/retro automatica

Phaser 4510DX

- Modello 4510DT più:**
- Impilatore da 500 fogli con sfalsamento lavori
 - Disco rigido da 40 GB

Opzioni

- Kit disco rigido
- Stampa fronte/retro automatica
- Alimentatore da 550 fogli
- Impilatore da 550 fogli con sfalsamento lavori
- Adattatore di rete wireless
- Espansione di memoria

Phaser® 4510

Stampante laser in bianco e nero



	4510B	4510N	4510DT	4510DX
Velocità	Fino a 43 ppm			
Ciclo di funzionamento	250.000 pagine al mese			
Gestione carta				
Ingresso carta	Standard	Vassoio 1 (MPT): 150 fogli; Formati personalizzati: da 76 x 127 mm a 216 x 356 mm		
		Vassoio 2: 550 fogli, Formati personalizzati: da 98 x 148 mm a 216 x 356 mm		
	Opzionale	Vassoio 3: 550 fogli	Standard	
		Vassoio 4: 550 fogli		
Uscita carta	Standard	500 fogli		
	Opzionale	Impilatore: 500 fogli		Standard
Stampa fronte/retro automatica	Opzionale		Standard	
Stampa				
Tempo di uscita prima pagina	Velocità massima di 8 secondi			
Risoluzione (max)	1200 x 1200 dpi			
Processore	533 MHz			
Memoria (std/max)	128 MB / 512 MB			
Connettività	Parallela, USB 2.0	Ethernet 10/100Base-TX, Parallela, USB 2.0		
Linguaggi PDL	Adobe® PostScript® 3™, emulazione PCL® 5e, emulazione PCL 6			
Funzioni di stampa	Standard	Vassoi intelligenti, Stampa di libretti, Stampa di poster, Stampa da bordo a bordo, Immagine negativa, Immagine speculare, Scalatura, Filigrane, Adattamento automatico, Pagine di formato personalizzato, Copertine, Separatori, Fascicolazione Ram, N in 1, Caricamento con macchina in funzione		
		NA	Stampa in remoto, Contabilità lavori	
	Opzionale	Kit disco rigido (40 GB minimo): Stampa protetta/di prova/personale/salvata, Fascicolazione su disco rigido, Stampa con, Stampa diretta su PDF (con 512 MB di memoria), Archiviazione font/moduli ampliata		Standard
Garanzia	Garanzia di un anno 'on-site'*			

*I prodotti acquistati con contratto "PagePack" non sono provvisti di garanzia, ma fare riferimento al proprio contratto di assistenza per informazioni dettagliate sul vostro pacchetto di servizi avanzato.

Gestione dispositivi

Server web integrato CentreWare® IS, CentreWare® Web, Gateway NDPS Xerox, Strumento di analisi sull'utilizzo Xerox, Notifica avvisi PrintingScout™ (non disponibile sul modello senza collegamento in rete)

Driver di stampa

Windows® 2000/XP/2003 Server, Vista, Mac OS® X versione 10.2 o superiore, Novell NetWare® 5.x/6.5 (solo NDPS), Linux Red Hat®, Fedora™ Core 5, SUSE 10.0, Unix: Sun Microsystems Solaris™ 9/10, IBM AIX® 5.1, HP-UX 11.0/11i, Driver di stampa Xerox Walk-Up® con Windows 2000 o versione successiva

Capacità font

139 font PostScript®; 81 font PCL®

Gestione supporti

Vassoi 1-4: 64-216 g/m²; Uscita fronte/retro: 64-216 g/m²; Tipi di supporti: carta comune, buste, etichette, lucidi, cartoncino

Ambiente operativo

Temperatura: da 5° a 35°C; Umidità: dal 15% all'85%; Pressione sonora: Stampa: 56,1 dB(A), Standby: 28,0 dB(A); Potenza sonora: Stampa: 7,19 B, Standby: 5,0 B; Tempo di riscaldamento (da modalità di risparmio energetico): 8 secondi o meno, FPOT dalla modalità risparmio energetico: 25 secondi

Specifiche elettriche

Alimentazione: 110-127 VCA, 50/60 Hz o 220-240 VCA, 50/60 Hz; Consumo: Stampa: 675 W, Standby: 80 W, Risparmio energetico: 18 W; 4510DT/DX: Certificazione ENERGY STAR®

Dimensioni (LxPxA)

422 x 465 x 404 mm Peso: 20,5 kg

Certificazioni

Elencato a UL 60950-1/CSA 60950-1-03, 1st Edition, FDA/CDRH – Prodotto laser di Classe 1, FCC Parte 15, Classe B, Canada ICES-003, Classe B, Marchiato CE, Direttiva sulla bassa tensione 73/23/EEC, EN 60950-1, 1st Edition, EN 60825-1 – Prodotto laser di Classe 1, Direttiva EMC 89/336/EEC, EN 55022, Classe B, EN 55024, Direttiva RoHS 2002/95/EC, Direttiva WEEE 2002/96/EC

Contenuto della confezione

- Stampante Phaser 4510
- Cartucce di stampa (capacità 10.000 stampe)
- World kit (comprende il CD software e documentazione, scheda di registrazione e documento di garanzia)
- Cavo di alimentazione

Materiali di consumo

Cartuccia di stampa capacità standard*:

10.000 pagine¹ 113R00711

Cartuccia di stampa ad alta capacità:

19.000 pagine¹ 113R00712

*La stampante viene fornita con la cartuccia di stampa capacità standard

Elementi di manutenzione ordinaria

Kit di manutenzione, 220V: 200.000 pagine² 108R00718

Opzioni

Kit disco rigido 097S03779

Kit di aggiornamento da 4510B a N 097S03623

Modalità fronte/retro 097S03625

Alimentatore da 550 fogli 097S03624

Impilatore 500 fogli con sfalsamento lavori 097S03764

128 MB di memoria 097S03776

256 MB di memoria 097S03777

20 MB di memoria flash 097S03778

Adattatore di rete wireless

– Trasformatore di corrente per l'Europa 097S03741

– Trasformatore di corrente per il Regno Unito 097S03742

(non disponibile sulla 4510B)

¹ Media di pagine standard. Rendimento dichiarato in conformità allo standard ISO/IEC 19752.

Il rendimento può variare in base all'immagine, all'area di copertura e alla modalità di stampa.

² Stima approssimativa. Rendimento dichiarato in base a un lavoro con fogli formato A4 e grammatura 75 g/m².

Il rendimento può variare in base al tipo, al formato, alla grammatura e all'orientamento dei supporti, nonché alle modalità di utilizzo.



Chiamate oggi stesso. Per ulteriori informazioni, visitate il sito www.xerox.com/office

© 2008 Xerox Corporation. Tutti i diritti riservati. XEROX®, Phaser®, CentreWare®, PhaserSMART®, PrintingScout™ e il design della sfera della connettività sono marchi di Xerox Corporation. ENERGY STAR® è un marchio registrato negli Stati Uniti. In qualità di partner di ENERGY STAR®, Xerox Corporation ha stabilito che questi prodotti soddisfano le linee guida di ENERGY STAR® per l'efficienza energetica. Tutti gli altri marchi sono di proprietà dei rispettivi produttori. Le caratteristiche tecniche e/o le informazioni inerenti il prodotto sono soggette a modifica senza preavviso. 1/09 451BR-011D

